



WALKER

out front mowing



The Original



PRINCIPAUX AVANTAGES

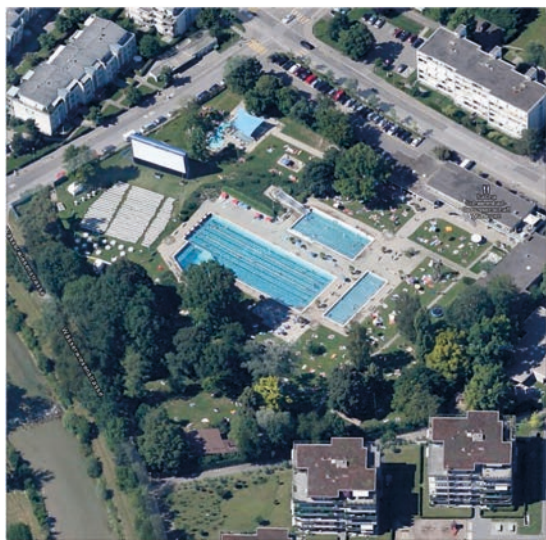
Pourquoi investir dans une tondeuse WALKER MOWER?

AVANTAGE:

WALKER EST 33% PLUS EFFICACE*

Réduisez vos coûts de tonte de 33%
ou augmentez votre productivité de 33%

* comparaison effectuée par différents utilisateurs dans des parcs, campings, cimetières et piscines publiques. Tondeuse Walker comparée avec un tracteur à volant de même puissance ou quasi-équivalente. Avec ou sans ramassage. Résultats obtenus: 33 à 56% de temps gagné (y compris le temps supplémentaire nécessaire pour terminer le travail avec un tracteur).



Exemple de gain de temps:

Chantier de tonte autour d'une piscine publique:

Tracteur à volant : 6 heures 15 minutes

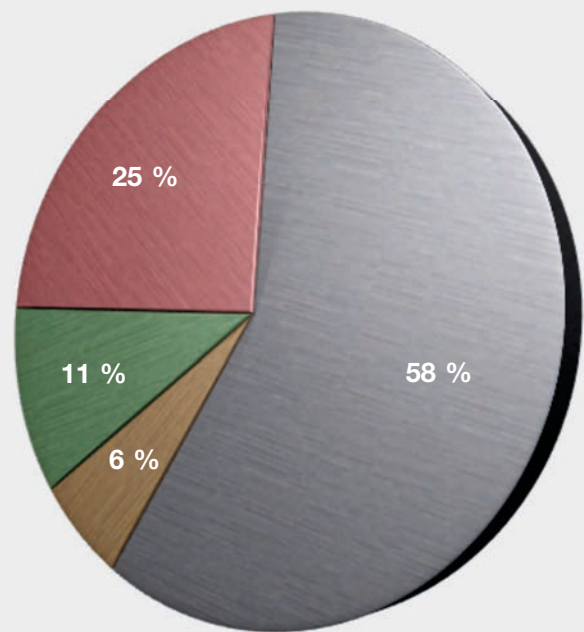
Walker Mower T25i: 3 heures 45 minutes

AVANTAGE:

LE COÛT DE TONTE EST MOINS IMPORTANT POUR LES PROFESSIONNELS*

Le prix d'achat d'un bon équipement représente une infime part du coût total de tonte lorsque vous mettez en perspective 1 500 heures de tonte. Le potentiel d'économies le plus important réside en fait dans l'efficacité de l'opérateur.

* Chiffres Janv. 2013, moyenne Allemagne: Coût opérateur 30 €/heure
Essence 5,66 €/heure | Maintenance 3 €/heure



● Produit ● Entretien
● Opérateur ● Carburant

Walker n'est pas seulement un nom de marque. Derrière Walker, il y a une famille. Une famille constituée d'individus avec les mêmes objectifs: La meilleure qualité produits et services pour un prix raisonnable. La famille Walker ne s'arrête pas aux membres de notre usine de Fort Collins (Colorado, USA); nos distributeurs de toujours et nos revendeurs partenaires du monde entier partagent la même philosophie.

Lorsque vous achetez une Walker, nous voulons que vous soyez un utilisateur satisfait. Que vous soyez propriétaire d'un terrain à tondre ou professionnel de l'entretien paysager ou que vous recherchiez simplement une tondeuse haute qualité et fiable pour votre pelouse, nous sommes heureux de l'intérêt que vous portez à Walker Mower et nous espérons que vous rejoindrez bientôt la grande famille Walker en intégrant une tondeuse frontale dans votre vie.

Amitiés,



Bob Walker, President

AVANTAGE:

UNE FAMILLE EN TIENT LES RÊNES

Les sociétés familiales envisagent
l'avenir différemment.



Des centaines de suggestions et d'idées venant des clients, des employés et des vendeurs ont été prises en considération, la plupart mises en place, pour réaliser ce qu'est Walker Mower aujourd'hui. La récompense a été double. Tout d'abord, du point de vue du design, nous sommes restés fidèles à notre concept original. Ensuite, concevoir et produire une machine qui apporte de la valeur et de la satisfaction à nos clients a été, et continue d'être une source de joie pour chacun de nous. A l'usine Walker, nous apprécions votre considération pour nos produits et la chance de pouvoir répondre à une partie de vos besoins en matière d'entretien des espaces verts.

Amitiés,



Dean Walker



1 Support de plateau de coupe
GHS/MH/MB

2 Roulements de rotation de roues
GHS/MH/MB

3 Plateau de coupe flottant
GHS/MH/MB

4 Lames
GHS/MH/MB

5 Cardan
GHS/MH/MB

6 Châssis acier
GHS/MH/MB

7 Verrouillage de plateau de coupe
GHS/MH/MB

8 Boîtier de renvoi d'angle
GHS/MB

9 Aspiration filtre à air
GHS

10 Levier de contrôle de vitesse d'avancement
GHS/MH/MB

11 Ressorts de maintien de plateau
GHS/MH/MB

12 Châssis acier
GHS/MH/MB

13 Echappement
GHS/MH/MB

14 Moteur professionnel
GHS/MH/MB

15 Moteurs hydrauliques – Eaton
GHS

16 Boîtier de transmission
MH/MB

17 Filtres Powerfil™
GHS

18 Grille de ventilation
GHS

19 Bac de ramassage
GHS

20 Entraînement par courroie des lames de coupe
MH

21 Double réservoir essence
MH

22 Tendeur de courroie
GHS/MH/MB

23 Siège conducteur
GHS/MH/MB

AVANTAGE:

WALKER PROTEGE VOTRE INVESTISSEMENT

Les améliorations apportées sur les nouveaux modèles sont également compatibles avec les anciens.



Anatomie

Pour qu'une tondeuse Zero Turn excelle dans son travail, son design doit être parfait dès le départ, ou il ne sortira pas de la masse de tondeuses professionnelles qui ne délivrent que des résultats moyens. Un design mélange discipline, ingéniosité et aucun compromis. Chaque modèle Walker a été construit de l'intérieur pour aboutir à un équilibre mélangeant durabilité et performances. Ces machines robustes sont fabriquées pour résister aux travaux professionnels quotidiens les plus intenses

et conçues pour tondre pratiquement n'importe quel endroit comprenant des contours sinueux, virages serrés et grandes étendues. Les tondeuses Walker ne sont pas simplement assemblées – elles sont bien pensées. Chaque détail a été validé sur le terrain. Chaque partie a été testée et améliorée. Au final, chaque tondeuse est fiable, proche de la perfection et fabriquée pour fournir des performances maximales.

Agile

Sur le terrain de la tonte, on rencontre des terrains irréguliers, des espaces étroits et des surfaces qui doivent être tondues avec précision. La tondeuse Walker convient plus particulièrement à l'ensemble de ces cas de figures. Compacte, elle se faufile rapidement dans chaque coin et recoin pour achever le travail en une seule passe.

Grâce à la combinaison unique de Walker associant une commande d'avancement (FSC) et des leviers directionnels, une simple pression du bout des doigts permet à la tondeuse de passer toutes les épreuves. Avant/Arrière, virages à zéro degré et freinage sont actionnés en tirant légèrement les leviers directionnels pendant que la commande d'avancement ajuste et maintient la vitesse.

Volant, levier de vitesse et pédales sont tous éliminés pour une manipulation sans effort de la machine. Il n'existe pas de tondeuse plus agile et plus simple à conduire.



AVANTAGE:

UNE CONDUITE PRECISE FAIT
LA DIFFERENCE

Les tondeuses Walker sont plus précises et éliminent tout travail de finition.

La tonte frontale équivaut au „meilleur siège de la maison“

Sur une Walker, l'opérateur est sur le „meilleur siège de la maison“. Il est positionné juste au dessus du rayon de braquage pour une parfaite stabilité.

L'opérateur a également une vue optimale sur le plateau de coupe et sur la pelouse devant et autour de lui.

Le levier d'avancement (FSC) permet à l'opérateur de se détendre car il n'a plus à pousser sur des manettes pendant qu'il tond. Contrairement à l'opérateur de Mid-Mount, qui doit en permanence regarder de part et d'autre lorsqu'il tond, puisque le plateau est situé sous lui, l'opérateur de Walker peut regarder droit devant.

Ramener les leviers vers soi est fatigant, spécialement sur sols irréguliers.



AVANTAGE:

LA TONDEUSE FRONTALE EST POLYVALENTE

Optimisez votre investissement en utilisant votre Walker toute l'année.



Polyvalente

La conception frontale de la Walker permet son adaptation à une variété d'équipements, permettant l'utilisation de la cellule tout au long de l'année. La Walker est toujours sur le pont, accomplissant son travail en été, en automne, en hiver, comme au printemps. Les tondeuses Walker s'adaptent en quelques minutes à une multitude d'accessoires adaptés à l'entretien des espaces verts.

La conception frontale facilite également l'échange de plateaux. Walker propose ainsi une gamme de 9 plateaux de tailles et configurations différentes: plateaux adaptés au ramassage, éjection latérale ou mulching. Un investissement important dans du matériel d'entretien des espaces verts doit être rentabilisé toute l'année. La polyvalence de la tondeuse Walker est adaptée à l'activité d'une large variété de clients, en particulier les paysagistes.



La tondeuse frontale est un tracteur polyvalent

La cellule compacte des tondeuses autoportées Walker est assimilable à un tracteur polyvalent ; elle permet de réaliser aussi bien de petits travaux de façon esthétique que des chantiers importants. L'inverse cependant n'est pas vrai: les gros tracteurs ne peuvent réaliser que de gros travaux. De ce point de vue, la compacité de la Walker dépasse les grosses mid-mount haut la main. La configuration frontale permet d'effectuer un changement rapide de plateau. Il suffit de choisir entre les 9 tailles de plateaux et autant de typologies. Un vaste choix

qui apporte la variété nécessaire aux divers travaux et conditions de tonte. Cette configuration est également une plate-forme idéale pour adapter d'autres accessoires tels que la fraise à neige et l'indispensable défoureur. L'équilibre et la traction de la cellule frontale Walker rendent les accessoires plus simples à mettre en oeuvre et plus efficaces que sur une mid-mount. La compacité et la polyvalence de la tondeuse Walker vous permettent de travailler dans des endroits et à des saisons où une mid-mount ne peut intervenir.

AVANTAGE:

WALKER EST FIABLE

Un produit de qualité a moins de temps morts, nécessite moins de maintenance et présente une meilleure valeur à la revente.



Accessibilité mécanique
(MTSD, T23, C19, C19i, S14,
MDSD, MDGHS, T30iGHS)
et accessibilité mécanique
(B18, MH, H24d)



Accessibilité

C'est un fait incontestable / l'équipement professionnel pour les espaces verts nécessite une maintenance régulière comme l'affûtage, le changement d'huile ou de courroies. La tondeuse Walker permet un accès rapide et facile à ses principaux composants grâce à son design et non par accident. Nos tondeuses ont été conçues et fabriquées pour une maintenance facile.

L'accessibilité mécanique facile permet d'accéder rapidement au moteur et au train arrière, tandis que le système de relevage de coupe des tondeuses frontales fait de l'entretien des lames et du nettoyage du plateau de coupe, une tâche facile et rapide.



Les propriétaires d'une tondeuse à « braquage zéro » Walker sont exigeants sur l'efficacité de tonte mais aussi sur sa conception fonctionnelle leur permettant une maintenance simple.

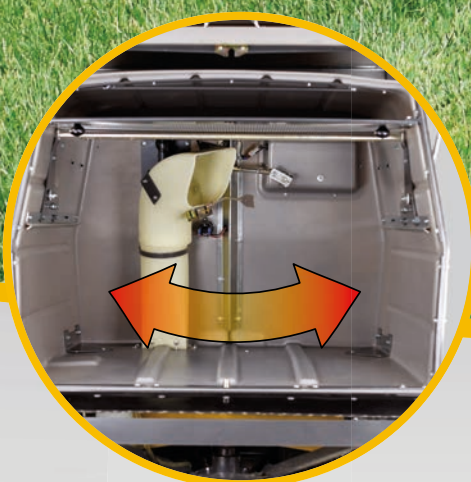
Ramassage

La tondeuse Walker GHS associe une coupe précise de chaque côté, avec un système d'aspiration puissant et résistant au bouchage, ainsi qu'une grande capacité de ramassage par la compression de l'herbe, contrairement aux tondeuses classiques.



AVANTAGE:

WALKER A UN SYSTÈME DE RAMASSAGE INTÉGRÉ



Notre cellule est construite autour d'un système de ramassage (GHS)

Aujourd'hui, dans l'industrie du matériel motorisé de plein-air, une machine se distingue des autres par ses performances de tonte mais aussi de ramassage de gazon, feuilles, branches et autres débris végétaux – la Walker - équipée du système de ramassage (GHS). Un simple regard au système de ramassage Walker permet de comprendre que la gestion de l'herbe est au

cœur de sa conception et non une réflexion a postériori.

Puissance

A l'intérieur du bac de ramassage GHS, le brevet de ventilation POWERFIL assure un remplissage optimal du bac sans vide, même quand l'herbe est longue ou humide. Nous vous garantissons un remplissage complet à chaque fois. Pour éviter la surcharge et le colmatage, une alarme sonore vous prévient lorsque le bac est plein et prêt à être benné.

Tonte parfaite

Une de nos passions chez Walker consiste en la beauté et la finition de coupe du gazon. Le défeutrage est effectué naturellement, sans l'aide d'une machine spécifique et la tonte nette est obtenue grâce à notre conception et non par technique de vente. La cellule à suspension flotte sur le gazon et suit facilement les contours du sol. Le résultat? Moins de trous, un environnement propre et une finition soignée.



AVANTAGE:

WALKER ASSURE UNE TONTE PARFAITE

Une plateforme véritablement flottante et une conception Européenne pour une performance optimale.

Options de bannage

- **Bannage manuel (standard)**
- **Bannage électrique**

Un interrupteur à bascule actionne la rame électrique de 12 volts qui permet le bannage via l'ouverture d'une trappe en moins de dix secondes.

• **Bannage en hauteur**

Le bannage en hauteur Walker monte jusqu'à 170 cm et décharge l'herbe collectée dans un camion ou une remorque. Propulsée par un système hydraulique/électrique de 12 volts, la levée et les fonctions de bannage fonctionnent de manière indépendante et sont commandées par deux interrupteurs à bascule reliés au siège de l'opérateur.

S14NC



La MS est conçue comme toute autre Walker; compacte et maniable. Elle comporte un plus petit moteur et un entraînement simplifié mais partage la plupart des caractéristiques des modèles supérieurs. La S14 représente une rupture avec la gamme Walker. C'est la machine idéale pour les professionnels qui tondent essentiellement des jardins résidentiels et les propriétaires privés qui veulent gagner du temps avec une qualité de tonte optimale.

Plateau de coupe

- Largeur de coupe : 91 à 106 cm (8 plateaux)
- Hauteur de coupe : 2,54 à 10,16 cm, Ajustements 1,27 cm
- Lame : 0,5 cm, acier trempé, alliage 10B38, trempé
- Entraînement des lames: prise de force et boîtier synchronisé ou courroies
- Embrayage de lames: par tension de courroie manuelle
- Suspension plateau: Carter flottant avec roues pivotantes et ressorts de rappel



S series



Caractéristiques moteur

- Marque/Modèle : Robin Subaru, EX40
- Cylindrée : 404 cc (0,40L)
- Puissance max : 14 cv @3600 tr/min
- Couple maximum : 19.9 | 27 Nm
- Carburant : Essence (E10 Max)
- Capacité réservoir: 7,2 litres
- Consommation carburant (par heure): 3,48 litres
- Système de refroidissement : Air
- Système de lubrification : par barbotage
- Silencieux : Réglage moteur

Cellule

- Transmission/Entraînement: Hydro-Gear individuel sur chaque roue (ZT3100)
- Direction : Leviers manuels, entraînement individuel des roues
- Vitesse d'avancement : Individuelle sur chaque roue
- Frein : Dynamique par système hydrostatique
- Frein de parking : par blocage mécanique du pignon d'entraînement du boîtier (levier manuel)
- Vitesse de déplacement : 0 – 10,5 km/h/ Proportionnelle
- Angle de braquage : Zero (0°)

Dimensions

- Dimensions extérieures : 117.5 cm H x l 94.5 cm x L 223.5 cm
- Empattement (cellule) : 109 cm
- Largeur cellule hors tout** : 91,5 cm

Poids (approximatifs)

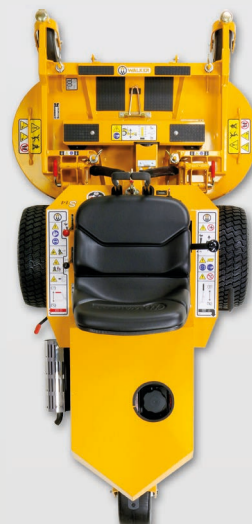
- Cellule seule : 270 kg
- Cellule + coupe* : 350 kg

Compatibilité

- Plateaux: DM42

*Dimensions et poids définis pour un modèle standard, équipé d'un plateau ramassage de 91 cm

** Avec roues motrices standard de 17 cm (ST7033-6)



B18



La Walker MB est le plus petit modèle de la famille Walker.

Avec deux cylindres hydrauliques, la B18 possède une maniabilité quelque peu étonnante. Une machine petite et incroyablement polyvalente à haute capacité et performance.

Accessoires compatibles:

- Souffleur à neige SB36A
- Lame de déneigement avec système d'attelage rapide

Plateaux de coupes disponibles:

- M42 A ou B (107 cm)

Options possibles installées par le concessionnaire:

- Siège confort
- Pneus étroit.
- Pneus gazon.
- Pneus tout-terrain
- Relevage de plateau mécanique
- Accoudoirs
- Phares



B series

Données techniques Moteur B18:

- Fabricant / Modèle: Briggs & Stratton
- Vanguard, 2 cyl.
- Cylindrée: 570 CC (0,57 L)
- Puissance / RPM: 18 @ 3600
- Couple maxi (pi-lb): 29.5 | 40 Nm
- Carburant: Essence (E10 Max)
- Capacité de réservoir : 10,6 litres
- Consommation de carburant (par heure): 4,01 litres
- Système de refroidissement: Air
- Système de lubrification: pression maximale avec filtre

Spécificités de cellules:

- Deux systèmes Hydro-Gear® indépendants (ZT3100) se combinent pour rendre la cellule agile (vitesse max 13 km / h)
- Pré-filtre à air Cummins OptiAir™ pour augmenter la durée de vie du moteur
- Embayage à courroie / blocage du levier en position embrayée pour améliorer le confort d'utilisation.
- Relevage complet de la cellule permettant l'accès au train de conduite
- Batterie de machine type agricole
- Frein de parking

Dimensions:

- empattement (hauteur x largeur x hauteur): 103 x 121 x 208 cm
- Poids sans plateau de coupe: 255 kg

Le design possède un empattement de 98 cm, vous permettant l'accès aux passages et espaces les plus étroits. La Walker MB est sans doute aujourd'hui la machine d'entretien de pelouse la plus flexible que vous trouverez sur le marché Européen.



B23i



Une coupe parfaite

Une pelouse bien tondue est magnifique. Et les tondeuses Walker, parfaitement équilibrées et équipées d'un véritable plateau flottant, ont une empreinte douce qui assure une coupe propre à chaque fois.

Accessoires compatibles :

- Fraise à neige SB36A
- Lame à neige avec attache rapide

Plateaux disponibles :

- M42 A ou B (107 cm)

Options montées en usine :

- Siège confort
- Roues étroites
- Pneus taille basse
- Pneus tout terrain
- Relevage mécanique de coupe
- Accoudoirs
- Phares



B series



Stabilité dans les pentes

Nos tondeuses sans ramassage sont plus faciles à manoeuvrer et plus sécuritaires sur les pentes. Le centre de gravité bas et l'équilibrage général de la machine fournissent une meilleure traction, un meilleur contrôle et une meilleure stabilité en descente que les mid-mount et autoportées concurrentes.



Données techniques moteur B23i :

- Fabricant/Modèle : Kohler ECH730, V-Twin, OHV, EFI
- Cylindrée : 747 cc (0,74 L)
- Puissance : 23 @ 3600
- Couple maximum : 38.1 | 52 Nw
- Carburant : Essence (E10 max)
- Capacité réservoir : 17,8 litres

Cellule :

- Transmission/Entraînement : Hydro-Gear individuelle sur chaque roue (ZT3100)
- Direction : Leviers manuels, entraînement individuel des roues
- Vitesse d'avancement : Individuelle sur chaque roue
- Freinage : dynamique par système hydrostatique
- Frein de parking : par blocage mécanique du pignon d'entraînement du boîtier (levier manuel)
- Vitesse de déplacement: avant 0-14 km/h, arrière 0-8 km/h, Proportionnelle
- Angle de braquage : Zero (0°)

Plateau de coupe :

- Largeur de coupe (cm) : Ramassage arrière 91 à 142 (6 plateaux), ou Mulching 106 à 132 (5 plateaux)
- Hauteur de coupe : 2,54 à 10,16 cm, ajustements 1,27 cm
- Lame : 0,5 cm, acier trempé, alliage 10B38, trempé
- Vitesse maximale des lames : 2900 tr/min (305 km/h avec lame 55.88)
- Entraînement des lames : prise de force / 2 rondelles de friction et goupilles de sécurité pour protéger les boîtiers de transmission
- Embrayage de lame et frein : par tension de courroie manuelle
- Suspension plateau: Carter flottant avec roues pivotantes et ressorts de rappel

Dimensions :

- Empattement (hauteur x largeur x hauteur): 103 x 125 x 208 cm
- Poids sans plateau de coupe: 270 kg



H27i



H27i: Deux avantages de conception – la tonte frontale et le système d'injection électronique de carburant Delphi de KOHLER – ont été réunis dans la H27i. C'est la combinaison idéale de puissance, productivité et consommation de carburant.

Les options courantes:

- Phares
- Pneus tout terrain
- Structure de protection de retournement (ROPS) | standard en Europe

Plateaux compatibles

- Spéciaux de 132 cm
- Ejection arrière/ Mulching
- La fonction relevage

Outils / Accessoires compatibles

- Système d'attache rapide
- Lame à neige 152 cm



H series



Moteur H27i:

- Fabricant / Modèle: Kohler ECH749, EFI, 2 cyl.
- Cylindrée: 747CC (0,74 L).
- Puissance / RPM: 26,5 @ 3600
- Couple maxi (pi-lb): 44.3 | 60 Nm
- Carburant: Essence (E10 Max)
- Capacité du réservoir: 36 litres
- Consommation de carburant (par heure): 4,43 litre
- Système de refroidissement: Air
- Système de lubrification: pression maximale avec filtre

Cellule:

- Corps et plateau relevables pour un entretien facile
- Direction éprouvée associant vitesse d'avancement (FSC) et leviers directionnels.
- La profondeur du plateau Walker assure une coupe de précision.
- Hauteur de plateau ajustable manuellement à l'aide d'une pédale de hauteur 12,7 cm de haut.
- Sièges à suspension avec accoudoirs qui s'ajuste à l'avant et à l'arrière pour le confort de l'opérateur.
- Deux réservoirs de carburant de 18 litres contrôlables via une valve.
- Pré-filtre à air Enginaire™ VLR avec pipette d'éjection de poussières par dépression pour une vie du moteur prolongée.
- Deux systèmes Hydro-Gear® ZT3400 indépendants.
- Levier d'embrayage PTO actionné par galet tendeur.

Dimension & poids H27i

- Cellule: 340 kg
- Cellule éjection latérale et plateau: 542 kg
H 117,5 cm x l 157,5 cm x L 272 cm



S14



La MS est conçue comme toute autre Walker; compacte et maniable. Elle comporte un plus petit moteur et un entraînement simplifié mais partage la plupart des caractéristiques des modèles supérieurs. La S14 représente une rupture avec la gamme Walker. La S14 est la machine idéale pour les professionnels qui tondent essentiellement des jardins résidentiels et les propriétaires privés qui veulent gagner du temps avec une qualité de tonte optimale.

Plateaux de coupe:

- Largeur de coupe : 91 à 106 cm (8 plateaux)
- Hauteur de coupe : 2,54 à 10,16 cm, ajustements 1,27 cm
- Lame : 0,5 cm, acier trempé, alliage 10B38, trempé
- Entraînement des lames : prise de force et boîtier synchronisé ou courroies
- Embrayage de lames : par tension de courroie manuelle
- Suspension plateau: Carter flottant avec roues pivotantes et ressorts de rappel



S series

Caractéristiques moteur:

- Marque/Modèle : Robin Subaru, EX40
- Cylindrée : 404 cc (0,40L)
- Puissance max : 14 cv @3600 tr/min
- Couple maximum : 19.9 | 27 Nm
- Carburant : Essence (E10 Max)
- Capacité réservoir: 7,2 litres
- Consommation carburant (par heure): 3,86 litres
- Système de refroidissement : Air
- Système de lubrification : par barbotage
- Silencieux : réglage moteur

Cellule:

- Transmission/Entraînement: Hydro-Gear individuel sur chaque roue (ZT3100)
- Direction : Leviers manuels, entraînement individuel des roues
- Vitesse d'avancement : Individuelle sur chaque roue
- Freinage : dynamique par système hydrostatique
- Frein de parking : par blocage mécanique du pignon d'entraînement du boîtier (levier manuel)
- Vitesse de déplacement: 0-10,5 km/h, Proportionnelle
- Angle de braquage : Zero (0°)
- Préfiltre à air Donaldson surdimensionné pour augmenter la durée de vie du moteur
- Bac de ramassage 246 litres
- Diamètre turbine 32 cm
- Cardan cannelé avec goupille de sécurité coupleur
- Système de relevage complet permettant l'accès au train d'avancement
- Composants professionnels

Dimensions:

- Dimensions extérieures : H 117,5 cm x l 94,5 cm x L 223,5 cm
- Empattement (cellule) : 109 cm
- Largeur cellule hors tout** : 91,5 cm

Poids (approximatifs):

- Cellule seule : 270 kg
- Cellule + coupe* : 350 kg

Compatibilité:

- Plateaux : DM42, DC36R, DC42RV

*Dimensions et poids définis pour un modèle standard, équipé d'un plateau ramassage de 91 cm

** Avec roues motrices standard de 17 cm (ST7033-6)

Egalement disponible sans bac de ramassage.
Cf pages 14/15 pour plus de détails.

Ramassage

Le système de ramassage exclusif GHS (Grass Handling System) de Walker, utilisé pour la S14, a été totalement revu en conception pour réduire le bruit et le poids, tout en maintenant les performances et la durabilité qui font la réputation de Walker. Ce système assure une précision de tonte de chaque côté du plateau, une aspiration puissante, une résistance au bourrage et de grandes capacités avec moins d'encombrement que les autres systèmes classiques de ramassage.



C19



Une conception durable combinée à un moteur puissant, le modèle C fournit agilité, maniabilité et une tonte de grande capacité. Ce modèle est une machine adaptée pour l'introduction à la tonte professionnelle.

Les options installées en usine

- Siège confort
- Siège à suspension avec accoudoirs
- Pneus étroits (7,0)
- Pneus tout-terrain durs (11,0)
- Pneus gazon (10,5)

Les options installées par le concessionnaire

- Accoudoirs
- Relevage mécanique de coupe
- Déflecteur
- Masses arrières
- Chaînes de pneus

- Verrouillage du ventilateur du système de ramassage (GHS)
- Phares

Options Plateaux/Accessoires:

Plateaux GHS

- C42 107 cm
- C48R 122cm

Options de plateaux mulching

- M42 (A & B) 107 cm
- M48 122 cm

Accessoires

- Attelage rapide
- Cabine opérateur souple
- Souffleur de débris
- Balai rotatif
- Lame de déneigement
- Lame de déneigement /attelage rapide
- Souffleur à neige simple étage

C series



Options de pneus

- Pneus pour conduite sur lieux étroits (7.0)
- Pneus tout-terrain (11.0)
- Pneus gazon (10.5)

Options des sièges

- Selle confort
- Siège à suspension
- Accoudoirs

Options de contrôle de la plateforme

- Levée de plate-forme mécanique

Options du système GHS

- Déflecteur
- Verrouillage du système soufleur GHS
- Ecran d'échappement avec grands trous
- Sac à déchet

Options diverses

- Poids arrière
- Phares
- Les chaînes de pneus

Données techniques moteur C19:

- Fabricant/ Modèle: Kohler Command PRO, CH620
- Cylindrée: 624cc (0,67 L)
- Puissance / RPM: 19 @ 3600
- Couple maxi (pi-lb): 32.2 / 44 Nm
- Carburant: Essence (E10 Max)
- Capacité de réservoir: 10,6 litres
- Consommation de carburant (par heure): 4,27 litres
- Système de refroidissement: Air
- Système de lubrification: pression maximale avec filtre

Cellule:

- Système de relevage complet permettant l'accès au train d'avancement.
- Bac 236 L et ventilateur de 26,6 cm sur les modèles GHS
- Pré-filtre à air Donaldson avec indicateur de colmatage pour augmenter la durée de vie du moteur
- Cardan cannelé avec goupille de sécurité Couplage
- Pneus gazon (10 ")
- Avertisseur de faible pression d'huile
- Vitesse d'avancement de 10,5 km/h

Poids & Dimensions hors-tout de la cellule

- Cellule GHS 334 kg
- Remorque GHS & Plateforme: 420,5 kg
H 126 cm x l 109 cm x L 226 cm



C19i



Conception durable associée à un puissant moteur, le modèle C garantit agilité, maniabilité et grandes capacités de tonte. Ce modèle constitue une parfaite introduction à la tonte professionnelle.

Options montées en usine

- Siège confort
- Siège confort à suspension avec accoudoirs
- Pneus étroits (7.0)
- Pneus tout terrain (11.0)
- Pneus Taille basse (10.5)

Options montées par le concessionnaire

- Accoudoirs
- Relevage mécanique de coupe
- Déflecteur
- Poids arrière
- Chaînes pour pneus

- Verrouillage de ventilateur GHS
- Phares

Plateaux/Options plateaux GHS

- C42 107 cm
- C48R 122 cm

Options plateaux Mulching

- M42 (A&B) 107 cm
- M48 122 cm

Accessoires

- Attache rapide
- Cabine opérateur souple
- Lame de déneigement
- Lame de déneigement avec attache rapide
- Fraise à neige simple étage

C series



Options pneus

- Pneus étroits (7.0)
- Pneus tous terrains (11.0)
- Pneus taille basse (10.5)

Options sièges

- Siège confort
- Siège à suspension
- Accoudoirs

Options contrôle de plateau

- Relevage mécanique de coupe

Options système GHS

- Déflecteur
- Verrouillage du ventilateur GHS
- Ecran d'échappement avec grands trous
- Sac à déchets

Options diverses

- Poids arrière
- Phares
- Chaînes pour pneus

Caractéristiques moteur C19i:

- Marque/Modèle : Kohler Command Pro, ECH630
- Cylindrée : 694 cc (0.69 L)
- Puissance/Tr/min : 19@3600
- Couple maximum : 34.2l 47.5 Nm
- Carburant : Essence (E10 Max)
- Capacité réservoir : 17,8 L
- Système de refroidissement : Air
- Système de lubrification : Pression maximale avec filtre

Cellule:

- Système de relevage complet permettant l'accès au train d'avancement
- Bac de ramassage de 236 L et turbine 26,6 cm sur modèles GHS
- Filtre à air moteur Donaldson avec pré-filtre pour rallonger la durée de vie du moteur
- Cardan cannelé avec goupille de sécurité coupleur
- Pneus taille basse (roue10")
- Avertisseur de faible pression d'huile
- Vitesse d'avancement 10,5 km/h

Poids Cellule & Dimensions totales

- Cellule GHS : 334 kg
- Cellule GHS & Plateau : 420,5 kg
H 126 cm x l 109 cm x L 226 cm



T23



Célèbre auprès des professionnels de l'entretien des pelouses, le modèle T23 offre l'équilibre parfait entre puissance, agilité, durabilité et polyvalence pour un large éventail d'applications. Ce modèle est un succès depuis vingt ans.

Les options installées en usine:

- Siège confort
- Siège confort à suspension avec accoudoirs
- Bennage en hauteur
- Roue arrière grande largeur
- Pneus tout-terrain
- Pneus gazon
- Bennage électrique

Options plateaux avec ramassage

- C42 107 cm
- C48E 122 cm
- C52R 132 cm

Options plateaux mulching

- M42 (A/B) 107 cm
- M48 122 cm

Accessoires

- Attelage rapide
- Cabine opérateur souple
- Lame de déneigement
- Lame de déneigement /attelage rapide
- Souffleur à neige simple étage

Options de pneus

- Pneus étroits (7,0)
- Pneus larges (8,5)
- Pneus tout-terrain (11,0)
- Pneus gazon (10.5)

Option des sièges

- Siège confort
- Siège à suspension
- Accoudoirs

Options de contrôle de plateau

- Relevage mécanique
- Relevage électrique

T series



Options roues arrières

- Roue arrière grande largeur*
- Verrouillage roue arrière
- Essieu écarteur roues arrières

* Non recommandé lorsque le bennage en hauteur est installé

Options de démarrage

- Démarrage à froid

Options du système GHS

- Bennage en hauteur
- Défecteur
- Verrouillage du ventilateur GHS

- Sac de vidange pour bac
- Grille d'aération avec maille large

Options diverses

- Poids arrière
- 4,5 kg de poids additionnels
- Phares
- Protège tableau de bord
- Chaînes de pneus

T23 moteur

- Fabricant / Modèle: Kohler Command PRO CH680
- Cylindrée: 674cc (0,67 L)
- Puissance / RPM: 23 @ 3600
- Couple maxi (pi-lb): 36.8 / 50 Nm
- Carburant: Essence (E10 Max)
- Capacité de réservoir: 17,8 litres
- Consommation de carburant (par heure): 5,11 litres
- Système de refroidissement: Air
- Système de lubrification: pression maximale avec filtre

Données techniques T23

- Accès rapide pour l'entretien du moteur.
- Tableau de bord avec amortisseur possédant feux de détresse et klaxon. Comprend également commutateur d'allumage, interrupteur (option), voltmètre, et compteur horaire
- Bac 352 Litres et ventilateur 10.5 " sur les modèles GHS
- Roues jumelées à l'arrière pour une meilleure flottaison
- Réservoir de carburant de 17,8 litres
- Moteur Donaldson filtreur d'air avec télécommande

Préfiltre à air Engineaire pour augmenter la durée de vie du moteur

- Cardan cannelé avec goupille de sécurité
- Vitesse d'avancement 11,3 km/h

Poids & Dimensions hors tout de la cellule

- Cellule GHS: 356,5 kg
- Cellule GHS & plateau: 446 kg
H 124,5 cm x l 124,5 cm x L 231 cm



T25i T30i



Modèle T25i

Un moteur avec refroidissement par air puissant doté de la technologie EFI offre des performances réactives et une consommation optimale. Cette tondeuse permet des accélérations puissantes. Un diagnostic automatique est réalisé par le système et une lumière de service informe si une intervention est nécessaire.

Les options installées en usine

- Siège confort
- Siège à suspension avec accoudoirs
- Pneus tout-terrain
- Pneus gazon
- Roue arrière grande largeur
- Bennage en hauteur
- Bennage électrique

Option plateaux avec ramassage

- C42 107 cm
- C48R 122 cm
- C52R 132 cm

Options plateaux mulching:

- M42 (A & B) 107 cm
- M48 122 cm

Accessoires:

- Attelage rapide
- Cabine opérateur souple
- Lame de déneigement
- Lame de déneigement/attelage rapide
- Souffleur à neige simple étage

Options de pneus

- Pneus étroits (7,0)
- Pneus larges (8,5)
- Pneus tout-terrain (11,0)
- Pneus gazon (10.5)

Options sièges

- Siège confort
- Suspension
- Accoudoirs

Options de contrôle des plateaux

- Relevage mécanique
- Relevage électrique

T series



Modèle T30i (EFI, refroidissement liquide)

Les utilisateurs peuvent s'attendre à un démarrage facile, une efficacité constante et à un entretien agréable de cette tondeuse haut de gamme. La combinaison du refroidissement liquide avec le moteur Kohler EFI Aegis 30 CV permet d'accroître la durée de vie de la machine, en combinant puissance et économie de carburant (vs moteurs refroidis par air).

Options roues arrières

- Roue arrière grande largeur*
- Verrouillage roues arrières
- Essieu écarté

* Non recommandé pour le bennage en hauteur

Options du système GHS

- Bennage électrique
- Bennage en hauteur

- Déflecteur
- Verrouillage du souffleur GHS
- Grille d'aération avec maille large
- Sac de vidange

Options diverses

- Poids arrière
- 4,5 kg de poids additionnels
- Phares
- Protection du tableau de bord
- Chaînes de pneus

Moteur T25i

- Fabricant/ Modèle: Kohler Command PRO, ECH740, EFI
- Cylindrée: 747CC (0,73 L)
- Puissance / RPM: 25 @ 3600
- Couple maxi (pi-lb): 38.8 / 52,6 Nm
- Carburant: Essence (E10 Max)
- Capacité de réservoir: 17,8 litres
- Consommation de carburant (par heure): 3,73 litres
- Système de refroidissement: Air
- Système de lubrification: pression maximale avec filtre

Moteur T30i EFI à refroidissement liquide

- Fabricant / Modèle: Kohler Aegis LH775, EFI
- Cylindrée : 747CC (0,73 L)
- Puissance / RPM: 30 @ 3600
- Couple maxi (pi-lb): 44.6 / 60,5 Nm
- Carburant: Essence (E10 Max)
- Capacité de réservoir: 17,8 litres
- Consommation de carburant (par heure): 3,69 litres
- Système de refroidissement: liquide, Radiateur
- Système de lubrification: pression maximale avec filtre

Cellule:

- Accès rapide pour l'entretien du moteur
- Tableau de bord sur amortisseurs avec signal lumineux et sonore et qui comprend le commutateur d'allumage, l'interrupteur lumière (opt), le volt-mètre, le compteur d'heures et le signal d'entretien.
- Bac 352 Litres et un ventilateur de 26,5 cm sur les modèles GHS
- Vitesse de 11,2 kilomètres par heure
- Roues jumelées arrières pour une meilleure stabilité.
- Pré-filtre à air Donaldson avec indicateur de colmatage pour augmenter la durée de vie du moteur.
- Réservoir de carburant 17,8 L
- Cardan cannelé avec goupille de sécurité couplage

T30i

- Ventilateur du radiateur électrique réversible avec action auto-nettoyante
- Siège à suspension avec accoudoirs

Dimensions et poids T25i

- Cellule GHS: 361 kg
- Cellule GHS & plateau: 451 kg
H 124,5 cm x l 124,5 cm x L 231 cm

Dimensions et poids T30i

- Cellule: GHS 381,5 kg
- Cellule GHS & plateau: 471 kg
H 124,5 cm x l 124,5 cm x L 231 cm

D21d GHS



Le moteur haut de gamme diesel KUBOTA du Modèle D assure longue durée de vie et économies de carburant. Il s'agit d'un bon matériel qui a fait ses preuves auprès des professionnels des secteurs privés et publics.

Les options installées en usine

- Bennage en hauteur
- Pneus tout terrain
- Pneus gazon
- Bennage électrique

Les options installées par vendeur

- Relevage mécanique de coupe
- Défecteur
- Masses arrières
- Phares
- Chaînes de pneus
- Verrouillage roues arrières

Options plateaux avec ramassage

- C42 107 cm
- C48R 122 cm
- C52R 133 cm

Options mulching

- M42 (A & B) 107 cm
- M48 122 cm

Instruments:

- Attelage rapide
- Cabine opérateur souple
- Lame de déneigement
- Lame de déneigement avec attelage rapide
- Souffleur à neige simple étage

Options de pneus

- Pneus étroits (7,0)
- Pneus larges (8,5)
- Pneu tout-terrain (11,0)
- Pneus gazon (10.5)

Options de contrôle du plateau

- Relevage mécanique
- Relevage électrique

D series



Options roues arrière

- Verrouillage roue arrière
- Essieu écarté

NB: Roue arrière grande largeur non recommandée sur ce modèle

Options du système GHS

- Bennage électrique
- Bennage en hauteur
- Déflecteur
- Verrouillage du système souffleur GHS
- Grille d'aération avec maille large
- Sac à vidange

Options diverses

- Poids arrière
- Poids additionnel 4,5 kg
- Phares
- Protection du tableau de bord
- Chaînes de pneus

Moteur:

- Fabricant / Modèle: Kubota, D722, 3 cyl.
- Cylindrée: 719CC (0,70 L)
- Puissance / RPM: 20.9 @ 3600
- Couple maxi (pi-lb): 34 / 46,1 Nm
- Carburant: Diesel Fuel (2-D)
- Capacité de réservoir: 17,8 litres
- Consommation de carburant (par heure): 2,88 litres
- Système de refroidissement: liquide, Radiateur
- Système de lubrification: pression maximale avec filtre

Cellule:

- Ventilateur du radiateur électrique réversible avec action auto-nettoyante
- Accès rapide pour l'entretien du moteur.
- Tableau de bord sur amortisseur possédant signaux lumineux et sonores, comprenant commutateur d'allumage, interrupteur (en option), jauge de température, voltmètre et compteur horaire.
- Bac 352 Litres et ventilateur de 26,5 cm sur les modèles GHS.
- Siège à suspension avec accoudoirs
- Roues arrière jumelées pour une meilleure flottaison
- Réservoir de carburant de 17,8 litres
- Pré-filtre à air Donaldson avec indicateur de colmatage.
- Cardan carreté avec goupille de sécurité
- Système électrique haute capacité (40 ampères)
- Vitesse d'avancement 12 km /h

Poids & Dimensions hors tout cellule

- Cellule SD : 357 kg
- Cellule GHS: 423 kg
- Cellule & plateau SD: 445 kg
94 cm H x 127 cm l x 231 cm L
- Cellule & plateau GHS: 513 kg
H 124,5 cm x 124,5 cm l x 231 cm L





Réglage manuel de la hauteur du plateau

- Mécanisme qui permet à l'opérateur de réaliser des ajustements jusqu'à 7 mm depuis le siège conducteur.
- Ajustement hauteur plateau sur 4 paliers par goupilles
- Kits installés par le concessionnaire pour plateau 107 cm ou 132 cm
- Kit GHS 107 cm réf.: #HA8640
- Kit GHS 132 cm réf.: # HA8642



Relevage du plateau mécanique

- Relevage du plateau en position de transport
- Utile pour le transport entre différentes zones de tonte
- Empêche l'usure prématurée du plateau
- Disponible pour une utilisation sur tous modèles
- Référence kit # 8645 pour MC/T23/MD
- Référence kit # 4645 pour B18



Plateaux mulching



Plateaux GHS (ramassage)



Plateaux interchangeables



Vue d'ensemble des plateaux

Parmi les tondeuses à rayon de braquage zéro, la tondeuse frontale Walker est unique en son genre car le plateau est réellement indépendant de la cellule. Doté d'une véritable suspension, le plateau flotte sur le gazon et suit les mouvements du sol.

Combinaison de plateaux

Modèle	MS	MB	MH	C19	C19i	T23	T25i	T30i	D21d
PLATEAUX GHS									
C36R 92 cm	•			•	•	•	•	•	•
C42 107 cm	•			•	•	•	•	•	•
C48R 122 cm				•	•	•	•	•	•
C52R 132 cm					•		•	•	•
PLATEAUX MULCHING									
M42 (A/B) 107 cm	•	•		•	•	•	•	•	•
M48 122 cm		•		•	•	•	•	•	•
PLATEAU ÉJECTION ARRIÈRE									
R52 132 cm			•						



Bennage en hauteur

Accessoires bennage en hauteur

- Option unique pour gérer l'herbe
- Bac 352 Litres (247/335 Litres en option)
- Cycle de 20 secondes
- Relevage et bennage indépendants et commandés à partir du siège par un levier
- Construction robuste n'ajoutant que 68 kg à la cellule
- Assemblage pratique et rapide (peut être installé en usine en option)
- Bac de ramassage monté seulement 7,5 cm plus haut pour maintenir la stabilité de la cellule et maintenir un centre de gravité bas.
- Poids maximum 90 kg
- Référence kit # HD8400A (352 Litres)



Options de ramassage

Défecteur

- Installé sur la porte de la benne pour convertir le mode ramassage en mode sans ramassage
- Bac 236 Litres P / N 5500
- Bac 247 Litres, P / N 7500
- Bac 335/352 Litres P / N 8500-2



Grille d'aération avec maille large pour système de ramassage

- Utiliser dans des conditions humides pour éviter le bouchage et améliorer la sortie d'air.
- Facilement interchangeable avec une grille standard
- P / N 6512-3 (236 L)
- P / N 7512-3 (247 L/335 L/352 L)



Relevage électrique

- Bennage des déchets depuis le siège de l'opérateur
- Disponible en version pré-installée en usine (option) pour les modèles D, et T
- Kits d'installation revendeurs –
Kit # 7620-13 (247 L), 8620-1 (335 L), 8620-2 (352 L)

Lame de déneigement 117 cm avec attelage rapide

- Attelage rapide avec relevage manuel intégré (comme SB36A)
- Kit de relevage électrique disponible en option
- Convient à tous les modèles (sauf MH)
- Réf. # DB6662 (Kit néc. # 4300-16 pour MBK / B18 ou Kit # 5628-10 pour MS, MC, MD, MT)

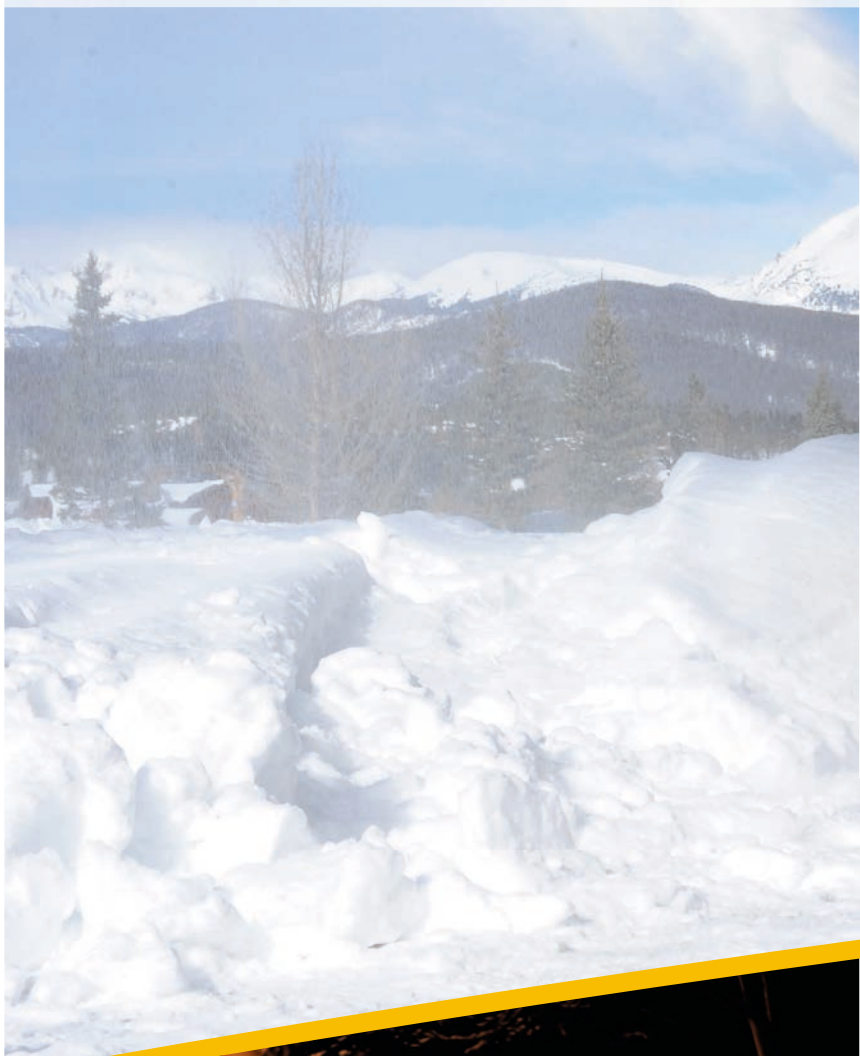
Souffleur à neige 92 cm

- Rapide, buse anti-obstruction qui propulse la neige jusqu'à 6 mètres
- Goulotte orientable manuellement à 180°
- Disponible pour une utilisation sur tous les produits Walker (sauf MH) (utiliser des pneus étroits sur les cellules les plus larges)
- Réf. # SB36A (Kit néc. # 4300-16 pour MBK / B18)

Cabine souple pour l'utilisateur

- Protège l'opérateur des conditions hivernales lorsqu'il utilise le souffleur à neige, le balai rotatif ou la lame de déneigement.
- Porte à charnières avec vitre de protection, une remontée électrique et des phares
- Disponible pour les cellules C, D et toutes les cellules T
- Réf #SC5661 pour MC et #SC8660 pour MD/MT

Polyvalence



pour la neige



Attelage rapide

Permet de monter indifféremment 5 accessoires interchangeables de façon rapide sur la cellule Walker. Le système d'attelage rapide remplace l'unité de coupe et s'installe sur la cellule en moins d'une minute. Installer et faire glisser l'accessoire sur l'attelage puis verrouiller avec le clapet du levier pour une utilisation optimale de l'accessoire.

L'ensemble d'attelage comprend également un repose-pieds et un relevage électrique.

La commande de relevage est activée sur le levier de vitesse.

Levier pour une utilisation pratique.

(NB: Un équilibrage de poids est nécessaire à l'arrière pour soulever les outils. Voir options de poids arrière).



1. Interrupteur de contrôle du relevage

2. Repose-pieds de l'utilisateur

3. Levier de verrouillage de l'attelage

4. Attelage rapide

5. Actionneur de relevage électrique

• S'adapte sur toutes les cellules Walker (sauf B18)

• Utilisable avec lame de déneigement

• Réf # IH6620 ou # IH6622 (MH)



Accessoires et options

Pulvérisateur à rampe

- Citerne de 95 litres ajustable sur plateaux 107 à 157 cm
- Largeur de jet de 244 cm
- Pistolet avec un tuyau de 6 m et jet réglable du mode bruine à un jet de 10 m
- Montage sur plateau de 132 ou 157 cm exige 2 supports arrières de pulvérisateur (2) P / N B037
- Réf # SP6640



Plateau de coupe à fléaux

- FORT (Italie)
- Plateau de coupe à fléaux pour herbes hautes (sans ramassage)
- Largeur de travail 125 cm



Défeuteur 102 cm

- Excellent pour le nettoyage de printemps.
- Adaptable par système de clips sur plateaux de 90, 107, 122 ou 132 cm sans attache ou outil spécifique.
- Lorsqu'il est utilisé avec le bac de ramassage vide, les débris sont éliminés en un seul passage.
- Les roues et le châssis articulé permettent un défeutrage qui suit les mouvements du terrain.
- Réf # DT40A



Broyeur de végétaux

- Puissance nécessaire min. 21 CV (MD) ou 26 CV (MT)
- Diamètre des branches max. 80 mm
- Nombre de couteaux: 2
- Dimensions trémie: 30 x 40 cm

Le broyeur se monte sur la cellule GHS comme les autres accessoires Walker. Ce broyeur pratique utilise la ventilation du système GHS pour éjecter le broyat dans le bac de ramassage, permettant le nettoyage facile et propre des déchets.

Rampe de passage de bordures

- Rampe de 102 cm de large qui permet à tous les modèles Walker de passer facilement sur les bordures standard.
- Se range comme un repose-pieds sur les plateaux de 107 et 122 cm lorsqu'elle n'est pas utilisée
- Poignée moulée pour faciliter la prise en main.
- Réf # 5597 ou 5597- 1 pour une utilisation avec réglage de hauteur de coupe



Repose-pieds réglables

- Repose-pieds réglables sur plateaux de 90, 107, 122 et 132 cm
- Faciles à installer et à régler
- Réf # 8662-10



Pneus tout-terrain

- 18x11-10
- Bande de roulement extra large offrant une meilleure traction en pente
- Pour une utilisation sur MB, MS, MC, MD, MT
- Pour une utilisation avec 122 cm ou plus grands plateaux
- Requier une entretoise (P / N 8070-31)



Pneus tout-terrain (MH)

- 23x10.5-12
- P / N 2071-2

Essieu écarteur de roues arrières

- Avantage: la répartition du poids sur 2 roues permet une conduite plus stable.
- Disponible sur MD & MT
- Réfs 7420-3 (MD/MT), 7420-8 (pièces supplémentaires pour MD), 7420-20 (assemblage des roues)



Options de plateaux

Description	Réf #	Compatibilité
Coupe réglable en hauteur	HA8640	C42
Hauteur de coupe réglable	HA8641	M42, M48
Coupe réglable en hauteur	HA8642	C52R
Relevage manuel de plateau	4645	B18
Relevage manuel de plateau	8645	MC, MT, T30i, D21d
Repose- pieds tous modèles	8662-10	all decks
Rampe passage de bordures	5597	all decks
Rampe passage de bordures réglable en hauteur	5597-1	all decks

Options de système de ramassage intégré

Description	Réf #	B18	B23i	H27i	C19	C19i	T23	T25i	T30i	D21dSD	D21dGHS
Bennage électrique (1.0 bu)					•						
Bennage électrique (10.0 bu/355 L)	7620-2					•		•	•		•
Bennage en hauteur (10.0 bu/355 L)	HD8400A					•		•	•		•
Grille d'aération maille large	7512-3				•			•	•		•
Bacs amovibles (9.5 bu/10.0 bu)	8510-2					•		•	•		•
Défecteur (9.5 bu/10.0 bu)	8500-2					•		•	•		•
Sac de vidange	5598-2				•			•	•		•

Cockpit Options

Description	Réf #	B18	B23i	H27i	C19	C19i	T23	T25i	T30i	D21dSD	D21dGHS
Siège confort	6103-5	•	•	•	•	•	•	•	•	•	•
Siège à suspension (S = standard)	6103-24				•	•	•	•	S	S	S
Accoudoirs	5885	•	•	•	•	•	•	•	S	S	S
Arceau de sécurité											
Cabine opérateur souple	SC5661				•						
Cabine opérateur souple	SC8660					•		•	•	•	•
Phares	5989-11	•	•	•	•						
Phares	7989-11						•		•	•	•
Phares	2989-11										
Protection tableau de bord	7307-2				•				•	•	•

Tire & Weight Options

Description	Ref #	B18	B23i	MH	C19	C19i	T23	T25i	T30i	D21dSD	D21dGHS
Pneu gazon 18 x 10.50 - 10	8075	•	•				•	•	•	•	•
Pneu tout-terrain 18 x 11 - 10	8070-6	•	•		•	•	•	•	•	•	•
Pneu tout-terrain 23 x 10.50 - 12	2071-2			•							
Chaînes de pneu 18 x 8.50	5675-2	•	•	•	•	•	•	•	•	•	•
Chaînes de pneu 18 x 9.50	5675-3						•	•	•	•	•
Chaînes de pneu 22 x 10.50	5675-6			•			•	•	•	•	•
Essieu écarteur roues arrière (S = standard)	7420-3	S	S	S	•1	•	•	•	•	•2	•2
1) Fonctionne avec roues	7420-20			•	•	•					
2) Pièces supplémentaires pour D21d	7420-8									•	•
Masse arrière	7647						•	•	•	•	•

Attachments

Description	Ref #	B18	B23i	MH	C19	C19i	T23	T25i	T30i	D21dSD	D21dGHS
Défeuteur 102 cm	DT40A	•	•		•	•	•	•	•	•	•
Pulvérisateur 245 cm, tuyau 6 m	SP6640	•	•		•	•	•	•	•	•	•
Lame de déneigement 117 cm	DB6660			•2	•1	•1	•1	•1	•1	•1	•1
Lame de déneigement 152 cm	DB6661										
1) Attelage rapide requis	IH6620			•	•	•	•	•	•	•	•
2) Attelage rapide requis	IH6622			•							
Lame de déneigement 117 cm, relevage manuel	DB6662	•3	•3		•4	•4	•4	•4	•4	•4	•4
3) Kit nécessaire	4300-16	•	•								
4) Kit nécessaire	5628-10				•	•	•	•	•	•	•
Souffleur à neige 90 cm - Simple étage	SB36A	•3	•3		•	•	•	•	•	•	•
Plateau de coupe à fiéaux 125 cm, sans collecte	FORT			•5	•	•	•	•	•	•	•
5) Adaptateur nécessaire	2430-10			•							
Déchiporteur / broyeur	FORT				•	•	•	•	•	•	•

AVANTAGE:

plus de 10'000 CLIENTS
EUROPÉENS HEUREUX

Demandez à un propriétaire de
tondeuse Walker:
Walker une fois – Walker toujours.

Votre contact pour la Belgique:

Hilaire Van der Haeghe SA

Boomsesteenweg 174 · 2610 Wilrijk · Tél. +32 (0)3 821 08 30 · Fax +32 (0)3 821 08 83
garden@vanderhaeghe.be · www.vanderhaeghe.be

Visitez notre page web pour plus d'informations:

www.walker-intl.com



www.youtube.com/walkerintl



www.facebook.com/WalkerMowers



Demandez une démonstration gratuite!