

solo[®]

THE BETTER CHOICE. SINCE 1948.
German quality sprayers and cut-off machines



PROTECTION PHYTOSANITAIRE ET ENTRETIEN DES ESPACES VERTS
Pulvérisateurs. Atomiseurs. Souffleur. Épandeurs à granulés.

SOLO - le pionnier de la technique phytosanitaire mobile



La protection et l'entretien des plantes et des cultures sont chez nous une tradition d'aussi longue date que l'entreprise elle-même. Le domaine de la protection phytosanitaire fit rapidement partie des domaines d'applications du petit moteur deux temps léger produit par la jeune société portant encore le nom de « Kleinmotoren GmbH » fondée, il y a plus de 70 ans en 1948 dans la région viticole de Stuttgart.

Les viticulteurs de Stuttgart et de sa région furent impressionnés par la simplification énorme de leur travail que leur apportait cette nouvelle génération d'appareils. Il était enfin possible de travailler seul, en « solo ». C'est à cette époque des commencements de la société qu'est apparu le nom de marque actuel de notre entreprise familiale dont la deuxième génération a repris les rênes.

Ce qui suivit est demeuré étroitement lié au nom de SOLO jusqu'au jour d'aujourd'hui : la technique phytosanitaire mobile appliquée dans le monde entier et jouissant de la meilleure réputation. Que ce soit dans les jardins allemands, les vignobles de France, les plantations de cacao en Afrique, la culture du coton en Asie ou les plantations de café en Amérique du Sud. Les appareils SOLO remplissent même des missions de désinfection dans les grands bâtiments.

Pour répondre aux diverses exigences et applications, le programme phytosanitaire de SOLO propose le produit adapté, avec sa gamme s'étendant du petit pulvérisateur manuel d'une contenance d'un litre à l'atomiseur performant se portant sur le dos, doté d'un grand réservoir et d'un moteur à deux temps puissant. Une grande variété d'accessoires complète cette offre.



Quatre petites aides à la décision pour vous

1

Pulvérisateur à pression ou à dos ?

La réponse dépend le plus souvent de la surface à traiter. Si elle est plutôt petite, un pulvérisateur à pression à porter à l'épaule suffira. Pour des surfaces plus grandes, les pulvérisateurs à dos sont mieux appropriés, comme ils se portent facilement et disposent d'une contenance plus grande. Il ne vous reste plus qu'à décider si vous voulez pomper vous-même ou laisser travailler un moteur à essence ou fonctionnant sur batterie.

2

De grandes hauteurs ?

Pour traiter des plantes de grande hauteur, utilisez des rallonges de lance. Elles vous permettront de mieux atteindre les zones à traiter et de doser de manière plus ciblée. Les lances existent en matière synthétique, mais aussi en laiton robuste, voire en fibres de carbone ultralégères. La lance télescopique déployable jusqu'à 230 cm en fibres de carbone ne pèse par exemple qu'à peine 160 g. Cela ménage les articulations, même lorsque les phases de travail sont longues.

3

Liquide ou solide ?

Tous les pulvérisateurs SOLO sont conçus pour l'épandage de produits liquides. Les buses, quant à elles, diffèrent en fonction du type d'application : buses à jet plat pour le traitement des surfaces, à cône creux pour le traitement individuel des plantes et pour épandre insecticides et fongicides. L'épandage des herbicides se fera mieux à l'aide de buses de brumisation. Le SOLO 421 est le meilleur choix pour les granulés solides. Il répartit la matière d'épandage sur la surface de manière uniforme – et même le sel de déneigement sur les chemins en hiver.

4

Quand faut-il plutôt atomiser que pulvériser ?

Une portée plus grande et une meilleure pénétration des plantes cultivées sont des points déterminants dans les cultures agricoles verticales, dans les cultures fruitières, en horticulture et viticulture ainsi que dans de nombreuses autres cultures de végétaux de par le monde. Pour y répondre, il y a les atomiseurs thermiques SOLO. Ils génèrent un fort jet d'air qui segmente le produit phytosanitaire en fines gouttelettes qui se répand à la manière d'une brume sur toutes les parties de la plante avec efficacité.

Classic, Comfort ou Pro...

SOLO CLASSIC

SOLO COMFORT

SOLO PRO

Que vous soyez utilisateur occasionnel, particulier exigeant ou professionnel, vous trouverez dans nos trois gammes d'équipement le produit qui vous convient.

Il va de soi que vous ne renoncez pas à la qualité SOLO en optant pour les pulvérisateurs CLASSIC. Les différences résident dans les caractéristiques d'équipement et le confort. Tous les pulvérisateurs à dos disposent ainsi en standard, à partir de la série COMFORT, de joints FKM (« Viton® ») aux endroits cruciaux. Les pulvérisateurs à dos PRO séduisent par ailleurs par leur lance de pulvérisation télescopique et font preuve d'un confort inouï avec leur système de portage sur le dos qui ne vous fatiguera pas, même après avoir porté l'appareil tout au long de la journée.

Trois pulvérisateurs sur batterie, un pulvérisateur thermique ainsi que trois atomiseurs motorisés offrent à la fois légèreté et puissance. Qu'il s'agisse de moteur électrique, de moteur 2 temps SOLO ou 4 temps Honda, tous allient un haut niveau de puissance et une excellente qualité. En plus des pulvérisateurs et des atomiseurs, la série PRO propose encore l'épandeur à granulés 421 et le nouveau souffleur 468 à porter sur le dos.

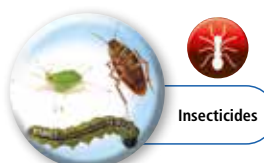
À chaque application, le bon produit SOLO

Exemples d'applications de pulvérisateurs et d'atomiseurs SOLO		403	408	401	461	456	424/425/435	425	475	425	416 Li	433	423
		404	409	402	462	457	473D/475	Comfort	Comfort	PRO	417		452
			453			458	Classic				441		
Protection phytosanitaire	Plantes sur les terrasses et les balcons	●		●									
	Jardins, plantes décoratives, arbustes	●	●	●	●	●	●	●	●				
	Grands jardins, plantes décoratives, arbustes, petites plantations				●	●	●	●	●	●	●	●	
	Espaces verts et aménagement paysager professionnel, serres					●	●	●	●	●	●	●	
	Arbres en espalier, arboriculture						●	●	●	●	●	●	●
	Grands arbres											●*	●
	Lutte contre les mauvaises herbes		●		●	●	●	●	●	●	●		
	Cultures agricoles en général							●	●	●	●	●	●
Agriculture	Cultures verticales : par ex. fruits, vignes, plantations												●
	Protection phytosanitaire					●		●	●	●		●	●
	Désinfection												●
	Luttes contre les maladies												●
Sylviculture	Entretien des cultures								●	●	●		
	Protection contre les morsures de gibier								●	●			

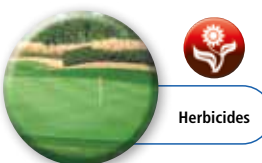
*avec accessoires appropriés



Éliminer les maladies fongiques



Détruire les insectes nuisibles



Soigner et amender les pelouses



Soigner et amender les plantes



Éliminer les bactéries

Vous cherchez un pulvérisateur ou un vaporisateur spécialement conçu pour les produits de nettoyage et de désinfection ? Renseignez-vous donc sur nos pulvérisateurs **CLEANLine**.

Que trouvez dans ce catalogue, et où ?

Pulvérisateurs manuels	04
Pulvérisateurs sous pression	08
Pulvérisateur sur roues	08
Pulvérisateurs à dos	12
Pulvérisateurs sur batterie	16
Pulvérisateurs thermiques	22
Atomiseurs	24
Épandeur à granulés	28
Souffleur	29

Caractéristiques techniques	30
Accessoires pour les lances	32
Accessoires pour les buses	34
Accessoires pochettes de joints	35
Accessoires divers	36
Accessoires pour pulvérisateurs motorisés	37
Accessoires pour atomiseurs	38
Huiles de service, produits d'entretien, etc.	39



PULVÉRISATEURS MANUELS

Les pulvérisateurs manuels sont les aides indispensables et économiques pour de nombreuses applications tout autour de la maison.

Les plantes sur les terrasses et les balcons et naturellement, les plantes décoratives d'intérieur peuvent être soignées facilement et de manière fiable avec ces appareils compacts.

Leurs pompes robustes atteignent la pression requise en quelques instants seulement. Une fois la pression établie, il est possible d'appliquer pratiquement tout le volume contenu dans le pulvérisateur sans

avoir à repomper. La soupape de surpression intégrée protège des excès de pression. La buse à cône creux de qualité est entièrement réglable – du jet direct à la fine brume. Les solides réservoirs possèdent une large ouverture de remplissage pour qu'au remplissage ou au vidage, rien ne tombe à côté. Leurs pieds empêchent aussi tout basculement, même lorsqu'ils sont pleins. Les modèles 401 et 402 traiteront de la meilleure façon possible le dessous des feuilles : la buse pivotante et le petit écran de pulvérisation garantissent que le produit pulvérisé arrive là où il doit agir.



PULVÉRISATEURS MANUELS



01 Tige de pompage robuste

02 Valve de sécurité automatique

03 Levier de déclenchement pratique

04 Large ouverture de remplissage

05 Poignée ergonomique robuste, qui se laisse également bien saisir en portant des gants

06 Réservoir transparent avec échelle

07 Pieds stables

08 Buse universelle réglable

09 Lance en acier inoxydable avec buse universelle réglable, pivotant sur 180° et protection contre la pulvérisation

10 Joints FKM de qualité (« Viton® »)

PULVÉRISATEURS MANUELS

SOLO 403

Pulvérisateur manuel sous pression d'une contenance nominale de 1,25 l à prix avantageux. Pour la protection et les soins des plantes dans la maison ou le jardin d'hiver, sur la terrasse ou le balcon.

1,25 l, 2 bars, 0,5 kg
N° de cde 40301



SOLO 404

Comme SOLO 403, toutefois d'une contenance nominale de 2 l.

2,0 l, 2 bars, 0,6 kg
N° de cde 40401



SOLO 401

Pulvérisateur manuel sous pression robuste pour remplir des tâches semi-professionnelles. Équipé de joints FKM de qualité (« Viton® »). La buse universelle pivotante multiplie encore les possibilités d'utilisation.

1 l, 2,5 bars, 0,4 kg
N° de cde 40101



SOLO 402

Comme SOLO 401, toutefois d'une contenance nominale de 2 l.

2 l, 2,5 bars,
0,5 kg
N° de cde 40201



SOLO 460Li NOUVEAU

Finis de pomper ! Pulvérisateurs sur batterie pratiques et peu coûteux, avec câble de chargement USB, d'une contenance nominale de 1 l et d'une pression de 2 bars. Pour la protection et les soins des plantes dans la maison ou le jardin d'hiver, sur la terrasse ou le balcon.

1 l, 2 bars, 0,3 kg
N° de cde 46001



Une plus grande portée :

Les deux pulvérisateurs manuels de la Comfort-Line SOLO 401 et 402 possèdent un accessoire pratique, la lance télescopique 49628 déployable de 25 à 50 cm. La fonction télescopique permet, en cas de besoin, de mieux atteindre les parties de plantes éloignées ou cachées. La tête de buse pivotant sur 180° permet par exemple de traiter le dessous des feuilles infestées de manière efficace et confortable.





Solo
461



PULVÉRISATEURS SOUS PRESSION

Dans le jardin ou dans les espaces verts, les pulvérisateurs sous pression SOLO à porter à l'épaule sont des aides bienvenues qui n'ont plus à faire leurs preuves. Ils occupent peu de place et sont toujours immédiatement prêts à fonctionner. Différentes tailles de réservoirs sont disponibles selon la taille du jardin. C'est la catégorie 5 litres qui est employée le plus souvent dans les jardins. Pour les surfaces plus grandes, plutôt sept, voire onze litres.

L'intensité d'utilisation joue aussi un rôle important. L'utilisateur occasionnel a le choix entre les modèles d'entrée de gamme 408 et 409 et les multitalents 461 ou 462 de la Comfort-Line. Le pulvérisateur sur roues 453 vous aidera à maîtriser en toute facilité de longs trajets entre les plantes à traiter.

Dans les environnements plus rudes qui demandent plus de professionnalisme, comme dans les espaces verts et l'aménagement paysager ou l'agriculture et la sylviculture, faites-vous aider par les pulvérisateurs 456, 457 ou 458 de qualité professionnelle. Les réservoirs, avec leur épaisseur, comptent parmi les plus robustes sur le marché.

Les pulvérisateurs pour professionnels ne craignent pas les chutes de plateaux de chargement et autres épreuves similaires. Les réservoirs transparents résistants aux UV sont conçus en vue d'une longue vie. Des accessoires variés, comme les rallonges de lance, les écrans de protection et une grande diversité de buses pour différents domaines d'application, augmentent encore la polyvalence des pulvérisateurs sous pression SOLO.



PULVÉRISATEURS SOUS PRESSION



- 01 Buses de haute qualité (buse universelle 408/409 réglable)
- 02 Lance de pulvérisation flexible satisfaisant aux contraintes mécaniques les plus élevées
- 03 Porte-lance, deux clips pour les 456-458 : pour des lances de pulvérisation en plastique et laiton

- 04 Élément fonctionnel amovible avec une grande ouverture pour faciliter le remplissage, le vidage et le nettoyage
- 05 La soupape de surpression de sécurité compense automatiquement la pression dès qu'elle devient trop forte dans le réservoir
- 06 Large bretelle pratique de grande longueur

- 07 Pompe à piston très grand volume – la pression de travail est établie dès les premières courses du piston
- 08 Tuyau tissé robuste avec poignée de forme ergonomique
- 09 Réservoir de pulvérisateur transparent permettant de bien voir le niveau de remplissage en produit à pulvériser, en polyéthylène résistant aux UV

PULVÉRISATEURS SOUS PRESSION

SOLO 408

Modèle d'entrée de gamme avec réservoir léger de 5 l, une lance en plastique de 40 cm et une buse universelle réglable. Parfait pour l'utilisation occasionnelle dans les petits jardins.

Pompe à piston, 5 l, 1,2 kg
N° de cde 40801



SOLO 409

Comme SOLO 408, toutefois d'une contenance nominale de 7 l.

Pompe à piston, 7 l, 1,4 kg
N° de cde 40901



SOLO 453

L'entretien des plantes facile : le pulvérisateur sur roues SOLO 453 se laisse tirer sans effort grâce à ses roues largement dimensionnées, facilitant ainsi le travail sur les longs trajets, que ce soit en se déplaçant à travers le jardin ou lors du transport. Et pourtant, c'est un véritable poids plume avec ses 3,5 kg grâce à l'utilisation de l'aluminium pour son guidon robuste. Quelques pompages suffisent pour générer la pression dans le grand réservoir de 11 l. La poignée de la pompe est robuste et suffisamment grande pour être facilement saisie avec des gants. Ceci est également valable pour le guidon avec son revêtement agrippant doux. Un tuyau spiralé de 2,5 m garantit un rayon d'action pratique.

Pompe à piston, 11 l, 3,5 kg
N° de cde 45301



SOLO 461

Une aide indispensable dans de nombreux jardins pour protéger les plantes, éliminer les mauvaises herbes et épandre des insecticides. Réservoir robuste de 5 l, lance de pulvérisation de 50 cm, buse à jet plat et buse à cône creux SOLO.

Pompe à piston, 5 l, 1,5 kg
N° de cde 46101



Compartiment pratique de rangement des buses



SOLO 462

Comme SOLO 461, toutefois d'une contenance nominale de 7 l.

Pompe à piston, 7 l, 1,7 kg
N° de cde 46201



SOLO 456

Le pro des pros parmi les pulvérisateurs sous pression, qui fournit sa pleine puissance même en utilisation permanente. Réservoir extrêmement robuste de 5 l, lance en plastique incassable de 50 cm, buse à jet plat et buse à cône creux SOLO.

Pompe à piston, 5 l, 2,6 kg
N° de cde 45601



SOLO 457

Comme SOLO 456, toutefois d'une contenance nominale de 7 l.

Pompe à piston, 7 l, 2,8 kg
N° de cde 45701



Accessoire en option : valve pneumatique de raccordement pour une mise sous pression sans pompage manuel.

N° de cde 49590



SOLO 458

Comme SOLO 456, mais avec une contenance nominale de 11 l et une base stable

Pompe à piston, 11 l, 2,9 kg
N° de cde 45802



En option : Jeu de grandes roues pratiques, au profil marqué avec essieu et une poignée pour faciliter le basculement et le déplacement.

N° de cde 49211





PULVÉRISATEURS À DOS

En ce qui concerne les pulvérisateurs à dos en plastique, notre expérience est très longue : dès 1960, nous avons commencé à produire des pulvérisateurs entièrement en plastique.

La légèreté du matériau d'une part et sa longévité d'autre part ne sont que deux bonnes raisons d'opter pour les pulvérisateurs à dos SOLO.

À partir des modèles Comfort, les pulvérisateurs à dos possèdent en plus des joints FKM (« Viton® ») hautement résistants pour l'épandage de liquides agressifs. La pression est réglable selon quatre niveaux permettant ainsi un dosage précis.

Lorsqu'il s'agit d'épandre des liquides encore plus abrasifs, les pulvérisateurs 473 D et 475 avec pompe à membrane sont le premier choix. La membrane spéciale en Tivilon® de leur pompe présente une extrême résistance.

Pompe à piston ou à membrane : les pompes des pulvérisateurs à dos SOLO font

partie des pompes les plus maniables et les plus efficaces du marché. Vous pouvez effectuer avec elles de longs travaux sans effort. Y participe aussi le système de port qui est issu tout spécialement du secteur des sports de plein air pour les 425 PRO : polyvalent et réglable avec précision avec des bretelles rembourrées et confortables. Les réservoirs résistants aux rayons ultraviolets existent en trois tailles : 10, 15 ou 20 litres. Ils sont transparents pour que puissiez voir le niveau facilement. La large ouverture du réservoir permet de les remplir et de les vider aisément.

Pour un transport pratique, les modèles Comfort et Pro avec un réservoir de 15 litres proposent une poignée intégrant un porte-lance.

Nous vous présentons la gamme d'accessoires très complète à la page 32. Ils permettent d'élargir encore davantage les possibilités d'applications de ces pulvérisateurs indestructibles.



PULVÉRISATEURS À DOS



01 Puissance de pulvérisation impressionnante, deux buses en standard

02 Design ergonomique optimisé, levier de la pompe orientable et réglable en longueur (Comfort/Pro), montage individuel du levier de pompe pour gaucher/droitier

03 Bretelles confort larges et rembourrées avec décharge de traction, système de portage de sac à dos spécial pour les modèles professionnels

04 Large ouverture du réservoir pour le remplissage et le nettoyage

05 Poignée avec porte-lance (Comfort/Pro)

06 Forme ergonomique du réservoir :
 - Matières synthétiques de qualité résistantes aux rayons ultraviolets
 - Réservoir sans pression par utilisation de caisse à vent
 - Repères du niveau de remplissage
 - Faible poids
 - Niveau de remplissage en produit de traitement bien visible

07 Joints FKM (« Viton® ») résistants, pour tous les produits phytosanitaires agréés (Comfort/Pro)

08 Gâchette avec raccord pour manomètre pour un débit de pulvérisation dosé avec précision

09 Long tuyau tissé pour un grand rayon d'action

10 Pompe efficace facile à manipuler
 Réglage manuel de la pression de pulvérisation sur 4 niveaux (Comfort/Pro)

11 Bonne stabilité du cadre du réservoir

PULVÉRISATEURS À DOS

SOLO NOVA 424

Économique. Pratique. Différent. Bien pensé. Voilà quatre attributs qui décrivent le nouveau pulvérisateur à dos SOLO NOVA 424 le mieux. Levier de pompe montable à droite ou à gauche.
16 l, 5,1 kg, 4 bars
N° de cde 42422



SOLO 425 CLASSIC

Le multitalent éprouvé des millions de fois dans le domaine de la protection phytosanitaire. Structure simple, robuste et demandant peu d'entretien. Levier de pompe montable à droite ou à gauche.
Pompe à piston, 15 l, 4,4 kg
N° de cde 42521



SOLO 435 CLASSIC

De même construction que le 425 CLASSIC, toutefois d'une contenance nominale de 20 l.
Pompe à piston, 20 l, 5,0 kg
N° de cde 43521



SOLO 473D CLASSIC

Pulvérisateur de 10 l de contenance et une pompe à membrane pour l'épandage de produits abrasifs.
Levier de pompe montable à droite ou à gauche.
Pompe à membrane, 10 l, 4,2 kg
N° de cde 47321



SOLO 475 CLASSIC

Le classique d'une contenance de 15 l avec pompe à membrane. Pour les produits abrasifs.
Pompe à membrane, 15 l, 4,6 kg
N° de cde 47521



SOLO 425 COMFORT

Plus d'équipement pour plus de confort : un levier de pompe réglable en multiples positions pour une commande ergonomique et une poignée pratique intégrant un porte-lance. La pression peut de plus être réglée selon quatre niveaux.
Pompe à piston, 15 l, 4,5 kg
N° de cde 42531



SOLO 475 COMFORT

Le modèle à pompe à membrane est la plupart du temps utilisé avec des herbicides assez visqueux pour des tâches à basse pression.
Pompe à membrane, 15 l, 4,7 kg
N° de cde 47531



SOLO 425 PRO

Impossible de faire mieux que ce pulvérisateur à dos. Un système de portage tout confort, une lance télescopique avec buses en laiton de qualité et un manomètre équipent toujours ce modèle.
Pompe à piston, 15 l, 5,2 kg
N° de cde 42541



Impossible de faire mieux que ce pulvérisateur à dos

Le modèle confortable SOLO 425 PRO s'adresse sans compromis à un utilisateur professionnel grâce à son équipement spécial. Qui travaille tous les jours et longtemps avec un pulvérisateur à dos, appréciera le système de portage sur le dos d'un confort optimal et adaptable de manière variée, tout droit sorti du secteur des sports de plein air.

Même en ce qui concerne la lance et les buses, ce pulvérisateur est un véritable professionnel : la lance télescopique en carbone super léger se règle de 50 cm à 90 cm. Des buses en laiton de qualité sont fournies : à jet plat et à cône creux (réglables).





PULVÉRISATEURS À BATTERIE

Les pulvérisateurs sur batterie 441, 417 et 416 Li de SOLO sont silencieux et ne dégagent pas de gaz. Avec leurs puissants entraînements électriques, ils sont le bon choix chaque fois qu'il s'agit de protéger les plantes dans des locaux fermés sur des surfaces à traiter de grande taille. Même dans les jardins d'hiver ou les serres, il n'est pas nécessaire de renoncer à travailler avec efficacité et performance. Bien entendu, ces pulvérisateurs sur batterie se montrent aussi sous leur meilleur jour en extérieur. D'un simple appui sur le commutateur de marche/arrêt, la pompe puissante démarre et ne se remarque que par un léger bourdonnement.

Le nouveau SOLO 441 marque l'entrée dans la catégorie des pulvérisateurs sur batterie. Il repose sur la ligne de design actuelle, déjà utilisée sur le NOVA 424. Pour des travaux occasionnels autour de la maison ou dans

des locaux fermés, le nouveau SOLO 441 constitue le bon choix.

Les modèles 416 Li et 417 offrent davantage de confort et d'équipement. L'utilisateur dispose ici de deux niveaux de puissance, le manomètre standard contribue à assurer un dosage correct. Même au deuxième niveau, les émissions sonores sont négligeables. Cela rend le travail agréable et une protection auditive inutile.

Les deux niveaux de puissance régulent la plage de pression des puissantes pompes de 12 V jusqu'à 4,3 bars. Quand la batterie est vide, elle peut être rapidement rechargée dans l'appareil.

Comparé à la batterie plomb-gel du 417, le 416 Li dispose d'une batterie à ions lithium et de 20 litres de contenance au lieu de 18. À cela s'ajoute encore une lance télescopique légère en carbone, de 50 à 90 cm.





PULVÉRISATEUR À DOS SUR BATTERIE 441

Le nouveau SOLO 441 représente la catégorie d'entrée de gamme dans la protection phytosanitaire sur batterie. Ce poids plume robuste est équipé d'une batterie lithium-ion interchangeable qui offre jusqu'à 170 minutes d'autonomie et peut être rechargée en deux heures seulement. La puissante pompe électrique longue durée fournit une pression de travail de 2,5 bars. L'interrupteur protégé contre les projections est situé sur le dessus de l'appareil et est facile à utiliser. La batterie interchangeable compacte est facile d'accès depuis l'extérieur et peut être aisément retirée pour le chargement dans le chargeur externe. Pour éviter aux impuretés d'atteindre les contacts, un ressort ferme le couvercle du compartiment de batterie.

Le réservoir et la base s'inspirent de l'anatomie de la colonne vertébrale humaine. En combinaison avec les bretelles confortables, cela améliore considérablement le confort. Un plus au niveau du confort de travail et de la sécurité.

Épargnez-vous le pompage avec le nouveau SOLO 441, l'entrée abordable dans la catégorie de qualité des pulvérisateurs sur batterie.



- 01 Large ouverture du réservoir pour le remplissage et le nettoyage
- 02 Pompe électrique centrale interne, hermétique
- 03 poignée
- 04 Buse universelle réglable
- 05 Retrait facile de la batterie et interrupteur de commande protégé facilement accessible

- 06 Réglage de la hauteur de la sangle à 3 positions
- 07 Chargeur et batterie lithium-ion inclus
- 08 Base stable et sûre

Batterie lithium-ion 11,1 V/2,5 Ah
16 l, 3,7 kg, 2,5 bars
N° de cde 44101

PULVÉRISATEURS À BATTERIE



- 01 Tuyau tissé de 1,5 m
- 02 Gâchette solide avec manomètre avec amortissement des vibrations
- 03 Joints résistants à tous les produits phytosanitaires agréés
- 04 Large ouverture du réservoir pour le remplissage et le nettoyage (avec fermeture rapide sur le 416 Li)
- 05 Échelle gravée pour niveau de remplissage sur le réservoir
- 06 Réservoir de forme ergonomique en plastique résistant aux UV avec système de port sur le dos confortable et rembourré, de larges bretelles et une ceinture abdominale (416 Li)
- 07 Lance de pulvérisation en plastique pratiquement incassable (417) ou lance de pulvérisation télescopique en carbone (416 Li)
- 08 Puissante pompe électrique incorporée dans un carter antichoc, pression et débit réglables selon deux vitesses par interrupteur à bascule
- 09 Buse à jet plat normalisée ISO 03-F80 (avec soupape anti-gouttes pour le 416 Li)
- 10 Batterie performante et sans entretien
Modèle 416 Li : batterie lithium-ions

PULVÉRISATEURS À BATTERIE

SOLO 417

La puissante batterie plomb-gel du SOLO 417 offre jusqu'à 3,7 heures d'autonomie en service et se recharge en 8 heures. Le réservoir léger en plastique transparent a une contenance de 18 l. Une lance en plastique de 50 cm dotée d'une buse de qualité et un manomètre font partie de l'équipement standard.

Batterie plomb-gel
12 V/7,2 Ah,
18 l, 7,6 kg
N° de cde 41701



SOLO 416 Li

Pour une utilisation professionnelle dans les cultures maraîchères, les serres ou encore pour effectuer le travail quotidien dans les espaces verts et l'aménagement paysager. La puissante batterie lithium-ion offre jusqu'à 5,9 heures d'autonomie et se recharge en 5,5 heures seulement.

Avantages supplémentaires du 416 Li :

- + Batterie lithium-ions robuste avec autonomie atteignant 5,9 h
- + Grand couvercle de réservoir avec fermeture rapide
- + Tamis en acier inoxydable amovible
- + Lance télescopique en carbone, 50 - 90 cm
- + Porte-lance vertical pour gagner de la place
- + Faible poids

Batterie ions lithium 11,1 V/7,8 Ah,
20 l, 5,2 kg
N° de cde 41601



Élargissez vos possibilités avec les accessoires adaptés de SOLO

Vous atteindrez facilement de plus grandes hauteurs avec une lance de pulvérisation plus longue. Elle existe en version plastique, laiton et même en carbone ultra-léger. Cette dernière a même jusqu'à 230 cm de longueur. Le rôle de la buse utilisée est aussi essentiel. Pour traiter des surfaces, la buse à jet plat est le premier choix. Pour un épandage ciblé d'herbicides, on utilisera plutôt les buses de brumisation et à cône plein avec écran de protection afin d'éviter la dispersion. Vous trouverez des descriptions détaillées du programme d'accessoires SOLO à partir de la page 32.





Jet de pulvérisation variable avec la lance universelle

Angle de pulvérisation élargi avec de fines gouttelettes ou concentré avec un rayon d'éjection plus grand. Selon le domaine d'application, on utilisera l'une ou l'autre, ou un niveau entre les deux, ce qui ne fait aucun problème avec la lance de pulvérisation universelle disponible en accessoire. La buse se règle de manière ciblée et en continu. Sont fournis deux diamètres différents pour un travail encore plus précis et un dosage effectif du produit à pulvériser.

PULVÉRISATEUR THERMIQUE

Nos pulvérisateurs thermiques 433 se caractérisent par un très haut rendement. Une combinaison destinée aux cultures de hauteur comme les arbres ou les grands arbustes, aux plantations agricoles ou dans les espaces verts et aménagements paysagers professionnels.

La puissance nécessaire est mise à disposition par un moteur à 4 temps HONDA qui possède une suspension spéciale pour éviter les vibrations. Il est en outre facile à démarrer et nécessite peu d'entretien. La pression de travail réglable de la pompe à piston double action monte jusqu'à 30 bars. De longues phases de travail sans avoir à faire de remplissage sont possibles avec une capacité nominale de 20 litres.

Un manchon d'écoulement au-dessous du réservoir permet une vidange complète du liquide résiduel. Le SOLO 433 est pourvu d'un tube de lance de pulvérisation de 50 cm de longueur en acier inoxydable et d'un manomètre sur la solide gâchette permettant de contrôler la pression en fonction de l'application. Une buse à double jet plat de qualité avec disques en acier inoxydable fait aussi partie de l'équipement standard de l'appareil. Les accessoires adéquats permettent à ce puissant pulvérisateur sous pression motorisé de donner toute sa pleine mesure (voir page 37). Avec les lances de pulvérisation correspondantes, cela permet, par exemple, d'augmenter sa portée. La forme du jet de pulvérisation est également adaptable avec la lance de pulvérisation universelle.



SOLO 433

Moteur SOLO 4 temps,
25 cm³
Lance de pulvérisation en acier inoxydable,
double buse et manomètre
20 l, 9,8 kg
N° de cde 43303

- 01 Buse double
- 02 Lance de pulvérisation en acier inoxydable de 50 cm
- 03 Large ouverture du réservoir pour le remplissage et le nettoyage
- 04 Porte-lance
- 05 Réservoir de forme ergonomique en plastique résistant aux UV avec système de port sur le dos confortable et rembourré et de larges bretelles
- 06 Gâchette solide avec manomètre à amortissement des vibrations au silicone. Jonction du tuyau avec raccord tournant pour une utilisation flexible.
- 07 Moteur HONDA 4 temps puissant
- 08 Amortissement des vibrations
- 09 Long flexible haute pression pour un rayon d'action sans tension du bras



ATOMISEURS

Les atomiseurs SOLO font partie des appareils de pulvérisation les plus vendus au monde. En agriculture, dans les cultures maraîchères, la sylviculture, les espaces verts et les parcs publics, les cultures fruitières et la viticulture ou les plantations de café et de cacao d'Afrique et d'Amérique du Sud, ils sont partout et sont devenus indispensables. De bonnes raisons à leur réussite : d'une part, leur résultat d'atomisation parfait et un poids minimum sont les principaux avantages des appareils SOLO, pour une protection phytosanitaire économique et écologique dans toutes les plantations et types de cultures. D'autre part, la solidité et la simplicité d'utilisation des atomiseurs SOLO. Ils constituent ainsi les conditions premières à des récoltes abondantes depuis des dizaines d'années dans le monde entier. Les moteurs ultramodernes de SOLO réduisent la consommation

en carburant et les fumées d'échappement et offrent une puissance continue élevée, même dans des conditions thermiques extrêmes.

Outre leur utilisation pour la protection et le traitement des cultures, ils sont souvent employés pour la désinfection et le traitement parasitaire dans les secteurs de la logistique, de l'agriculture et de l'élevage. La gamme d'accessoires (voir page 38) rend les deux atomiseurs SOLO, à savoir le nouveau MASTER 452 économique et le puissant PORT 423 éprouvé, encore plus polyvalents. C'est ainsi qu'un accessoire poudreux transforme le PORT 423 en poudreuse. Une pompe à liquide assure un épandage régulier pour les applications dirigées vers le haut et lors de l'utilisation de lances de pulvérisation plus longues. Avec la double buse pratique, il est possible de traiter deux rangées.



ATOMISEURS



01 Large ouverture du réservoir pour le remplissage et le nettoyage

02 Portée élevée grâce à la grande vitesse de sortie de l'air

03 Réservoir de grande capacité en plastique résistant aux UV. Niveau de produit toujours bien visible du fait de la transparence du réservoir

04 Poignée de commande ergonomique avec régulation de la vitesse, du débit et démarrage/arrêt

05 Grand réservoir à carburant permettant de longs cycles de travail en association avec un moteur 2 temps SOLO à faible consommation

06 Châssis pour le porter sur le dos, confortable et ergonomique avec bretelles rembourrées et amortissement des vibrations

07 Structure facilitant l'entretien

08 Carter de souffleur en plastique hautement résistant

09 Longue lance de pulvérisation en plastique, pivotante et orientable dans toutes les directions sans effort

10 Moteur moderne 2 temps SOLO peu polluant avec cylindre à enduction spéciale pour une grande longévité des appareils

SOLO MASTER 452 (12l) NOUVEAU

Puissant atomiseur doté d'un moteur 2 temps SOLO silencieux de 66,5 cm³. La technologie de pointe des moteurs réduit les émissions sonores et celles de fumées d'échappement.

Le carburateur à membrane et un système de portage sur le dos assurent un haut degré de confort.

L'un des plus légers et des plus compacts dans sa catégorie de puissance au monde.

66,5 cm³, 2,1 kW/2,9 CV, 1 400 m³/h, 12 l, 9,6 kg (45201) / 9,7 kg (45203)

N° de cde 45201 • 45203 (UE)



SOLO MASTER 452 (15l) NOUVEAU

Comme le 45201, mais avec une contenance de 15 l.

66,5 cm³, 2,1 kW/2,9 CV, 1 400 m³/h, 15 l, 9,7 kg

N° de cde 45202 • (non disponible dans l'UE)



SOLO PORT 423

Dans le monde entier, SOLO PORT 423 est synonyme de pulvérisateur solide et fiable. Le puissant moteur 2 temps SOLO de 72,3 cm³ fournit 3 kW. La construction nécessitant peu d'entretien du pulvérisateur de grande longévité a fait ses preuves depuis des années.

72,3 cm³, 3,0 kW/4,1 CV, 1 400 m³/h, 10 l, 11 kg

N° de cde 42311 • (non disponible dans l'UE)



La bonne buse pour chaque culture :

Parmi le matériel fourni, vous trouverez en plus de la buse à débit en éventail, une grille à diffusion large et un élément de buse avec grilles enfichables. La buse à débit en éventail dirige le jet jusqu'à une distance de 12 mètres (PORT 423). Le jet s'élargit lorsqu'on pose la grille à diffusion large. L'élément de buse avec grille déflectrice facilite la diffusion du produit dans les cultures en rangées et permet également le traitement sur le dessous des feuilles. L'élément à double grille permet de traiter deux rangées de manière effective.



solo PORT 423

No1

World's Best-Selling Mistblower

ÉPANDEUR À GRANULÉS

SOLO 421



Semences, engrais (après scarification par exemple), sel de déneigement, agents absorbants d'huile, nettoyants, chaux granulée, nourriture pour oiseaux, nourriture pour gibier, sable ... L'épandeur à granulés 421 de SOLO est conçu pour une utilisation tout au long de l'année.

La plaque de diffusion tournante est actionnée par une manivelle et assure une répartition très précise des granulés sur toute la surface.

Le malaxeur intégré veille à un bon mélange du matériau dans le réservoir.

Vous pouvez répandre jusqu'à 9 litres de matériau en granulés sur un terrain difficile où un appareil sur roues, par exemple, serait moins adapté. La direction d'épandage se laisse tout aussi bien régler que la quantité à pulvériser.

L'épandeur est fixé à un harnais réglable porté par devant. La grande ouverture facilite le remplissage, tandis que le couvercle anti-poussières protège l'opérateur des poussières dangereuses.

01 Large ouverture du réservoir pour le remplissage et le nettoyage avec couvercle hermétique ne laissant pas passer la poussière

02 Harnais garni d'épaulettes

03 Grand réservoir de 9 l

04 Entraînement à manivelle facile à manœuvrer

05 Agitateur robuste intégré : engrenage conique entièrement encapsulé avec pignons métalliques

06 Plaque de diffusion à grandes lamelles pour un épandage uniforme

Parfait également pour les matières d'épandage d'hiver (sel, etc.)

9 l, 2,5 kg • N° de cde 42101



Direction de l'épandage réglable (1), malaxeur (2)



Entraînement à vis sans fin encapsulé avec pignons métalliques



Harnais de confort



Bonne stabilité et forme ergonomique

SOUFFLEUR

SOLO 468 NOUVEAU



01 Poignée de transport robuste

02 Nouveau moteur peu polluant à carter de vilebrequin en aluminium

03 Grande poignée de démarreur

04 Poignée de commande à une main

05 Réservoir à carburant en plastique transparent robuste permettant de voir facilement le niveau

06 Socle robuste

07 Le système anti-vibrations réduit de manière efficace les oscillations aux points de contact avec le corps
Appui dorsal rembourré

Le nouveau souffleur compact SOLO 468 allie grande légèreté, puissance élevée, faible consommation et émissions réduites. Le SOLO 468 se caractérise notamment par une grande capacité de soufflage dans le respect de l'écologie et de l'environnement direct. Enfin, le rapport qualité-prix est l'un des arguments les plus probants en faveur du nouveau souffleur SOLO 468.

66,5 cm³, 2,1 kW/2,9 CV, 1 400 m³/h, 8,4 kg
N° de cde 46801



CARACTÉRISTIQUES TECHNIQUES



Modèle	403	404	401	402	460 Li
No. de cde	40301	40401	40101	40201	46001
Batterie	-	-	-	-	3,7V / 1,4 Ah
Pompe à piston	●	●	●	●	●
Contenance nominale l	1,25	2,0	1,0	2,0	1,0
Pression maxi bars	2	2	2,5	2,5	-
Automatique	●	●	●	●	-
Poids à vide kg	0,5	0,6	0,4	0,5	0,3



Modèle	408	409	461	462	456	457	458	Modèle	453
No. de cde	40801	40901	46101	46201	45601	45701	45802	No. de cde	45301
Pompe à piston	●	●	●	●	●	●	●	Pompe à piston	●
Contenance nominale l	5,0	7,0	5,0	7,0	5,0	7,0	11,0	Contenance nominale l	11
Pression maxi bars	2,0		3,0		3,0			Pression maxi bars	2
Poids à vide kg	1,2	1,4	1,5	1,7	2,6	2,8	2,9	Poids à vide kg	3,5
Lance pouvant être fixée	●	●	●	●	●	●	●	Roues de transport	oui
Longueur de flexible m	1,2		1,4		Tuyau tissé de 1,4 m			Longueur de flexible m	2,5 (tuyau spiralé)
Lance de pulvérisation	Plastique, 40 cm		Plastique, 50 cm		Plastique, 50 cm			Lance de pulvérisation	Plastique, 40 cm
Harnais	oui		oui		oui			Équipement en buse	Buse à cône creux universelle SOLO, réglable
Équipement en buse	Buse à cône creux universelle SOLO, réglable		Buse à jet plat et à cône creux SOLO		Buse à jet plat et à cône creux SOLO				



Modèle	NOVA 424	473 D Classic	425 Classic	435 Classic	475 Classic	425 Comfort	475 Comfort	425 Pro
No. de cde	42422	47321	42521	43521	47521	42531	47531	42541
Type de pompe piston/membrane	● / -	- / ●	● / -	● / -	- / ●	● / -	- / ●	● / -
Contenance nominale l	16	10	15	20	15	15	15	15
Pression maxi bar	4	4	4	4	4	4 / 6*	4	4 / 6*
Longueur lance télescopique cm	50	50	50	50	50	50	50	50 - 90, réglable
Réglage man. pression pulvér.	-	-	-	-	-	●	●	●
Levier de pompe réglable	-	-	-	-	-	●	●	●
Joint FKM (« Viton® »)	-	-	-	-	-	●	●	●
Lance télescopique en carbone	-	-	-	-	-	-	-	●
Manomètre	-	-	-	-	-	-	-	●
Poids à vide kg	5,1	4,2	4,4	5,0	4,6	4,5	4,7	5,2

* avec bouchon

CARACTÉRISTIQUES TECHNIQUES



Modèle	441 44101	417 41701	416 Li 41601
No. de cde			
Batterie	Lithium-ions	Plomb-gel	Lithium-ions
Puissance V/Ah	11,1 / 7,8	12 / 7,2	11,1 / 7,8
Contenance nominale l	16	18	20
Buse	1 / 2,5	1 / 2,5	1 / 2,5
Allures pression pulvéris. / bars	1 / 2,5	2 / 2,5 ; 4,3	2 / 2,5 ; 4,3
Débit de pulvérisation l/min avec buse standard	0,6-1,16	I 1,07 II 1,42	I 1,07 II 1,42
Durée de service h	2,9	I:3,7 ; II:2,3	I:5,9 ; II:3,7
Durée de charge h	env. 2	env. 8	env. 5,5
Poids à vide kg	5,2	7,6	5,2
Lance de pulvérisation	Plastique, 50 cm	Plastique, 50 cm	Réglable, 50 - 90 cm, carbone
Équipement standard	Batterie, chargeur	Batterie, chargeur, manomètre	Batterie, chargeur, manomètre, ceinture
Niv. pression son. dB(A) ⁽¹⁾	< 70	< 70	< 70
Niveau de puissance sonore garanti dB(A) ⁽¹⁾	< 70	< 70	< 70
Valeur de vibrations m/s ² (2)	≤ 2,0	≤ 2,0	≤ 2,0

Modèle	433 43303
No. de cde	
Moteur	Honda 4 temps GX 25
Cylindrée cm ³	25
Contenance nominale l	20
Double buse en acier inoxydable	●
Pression pulvéris. max. réglable jusqu'à bars	jusqu'à 30
Débit de pulvérisation l/min avec buse standard	1,0 l à 5 bars 1,5 l à 10 bars 2,0 l à 20 bars 2,4 l à 30 bars
Poids à vide kg	9,8
Manomètre	●
Équipement standard	Lance de pulvérisation en inox
Niveau de pression sonore dB(A) ⁽¹⁾	82
Niveau de puissance sonore dB(A) ⁽¹⁾	95
Valeur de vibrations m/s ² (2)	≤ 2,0

NOUVEAU



NOUVEAU



Modèle	MASTER 452 45201 / 45203 (UE)	MASTER 452-02 45202**	PORT 423 42311**
No. de cde			
Moteur	SOLO 2 temps	SOLO 2 temps	SOLO 2 temps
Cylindrée cm ³	66,5	66,5	72,3
Puissance kW/CV	2,1 / 2,9	2,1 / 2,9	3,0 / 4,1
Décompresseur	●	●	-
Contenance du réservoir (vol. nom.) l	12 (10)	15 (13)	12 (10)
Débit d'air maxi m ³ /h*	1400	1400	1400
Portée horizontale m	11,0	11,0	12
Poids à vide kg	9,6 (45201) / 9,7 (45203)	9,7	11,0
Équipement standard	Buse de pulvérisation spéciale SOLO avec dosage à 4 niveaux de réglage, buse à débit en éventail, grille à diffusion large, élément de buse avec grille double et déflecteur		
Niveau de pression sonore dB(A) ⁽¹⁾	97	97	97
Niveau de puissance sonore L _{WAeq} dB(A) ⁽¹⁾	106	106	110
Valeur de vibrations m/s ² (2)	≤ 2,5	≤ 2,5	≤ 6,3

*sans système de soufflage ** non disponible pour l'UE

NOUVEAU



Modèle	468 46801
No. de cde	
Moteur	SOLO 2 temps
Cylindrée cm ³	66,5
Décompresseur	●
Débit maximal de soufflage m ³ /h*	1400
Vitesse de sortie de l'air m/s	92
Système anti-vibrations	●
Poids kg	8,4
Niveau de pression sonore dB(A) ⁽¹⁾	97
Niveau de puissance sonore garanti dB(A) ⁽²⁾	106
Valeur de vibrations m/s ²	≤ 2,5

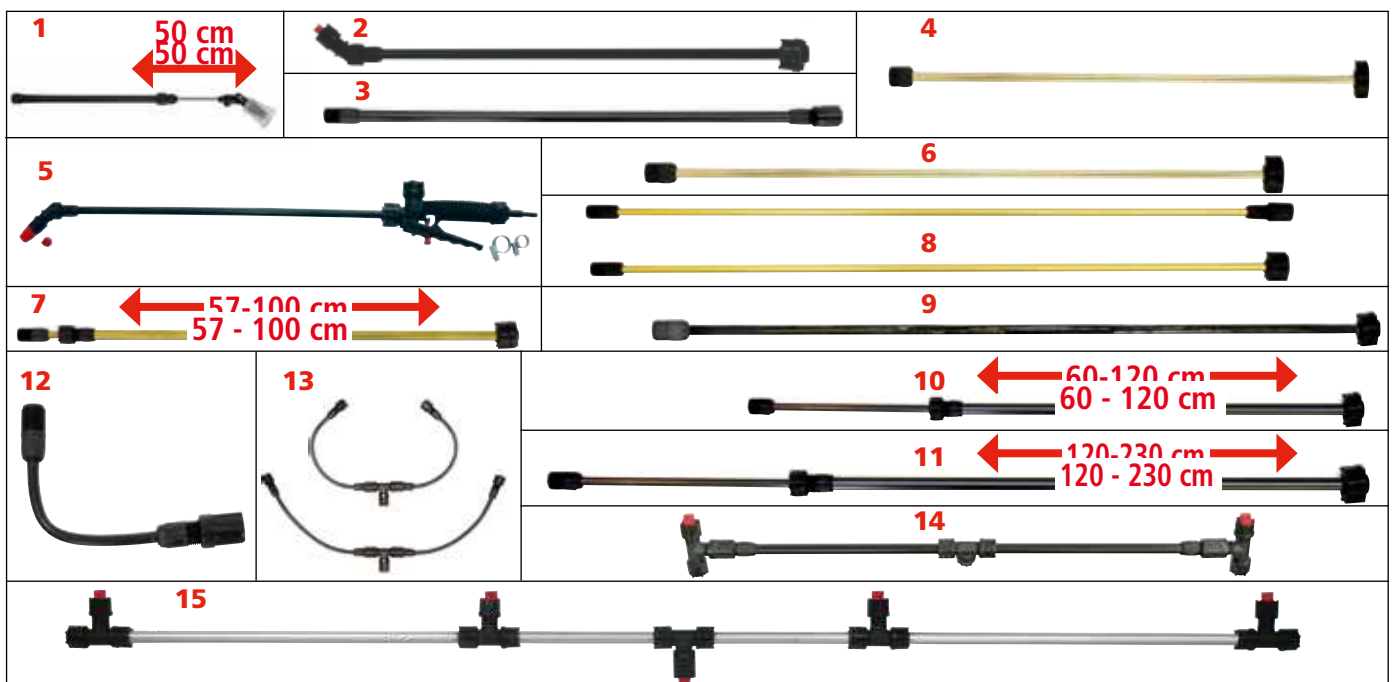
Modèle	421 42101
No. de cde	
Volume de remplissage l	9
Diamètre d'ouverture du réservoir, cm	14,5
Poids à vide kg	2,5
Dimensions sans manivelle L x P x H, cm	29 x 26 x 49
Étendue d'épandage en fonction du matériau, cm	Granulés, env. 300 - 400 Semences de gazon, env. 180 - 200
Largeur d'épandage en fonction du matériau, cm	Granulés, env. 180 - 200 Semences de gazon, env. 150 - 170
Engrenage	Entraînement à vis sans fin encapsulé avec pignons métalliques
Démultiplication	1:7,5

*sans système de soufflage ** non disponible pour l'UE






Accessoires pour pulvérisateurs à pression et à dos

		●	●	●								
		conseillé	approprié	non conseillé	-			inapproprié / inadéquat				
Pos.	Désignation	Description et recommandation d'utilisation	No. de cde	403 404	408 409 453	401 402	461 462	456 457 458	424 425 435	473 D 475	416 Li 417 441	
1	Lance télescopique 25 - 50 cm	Lance télescopique déployable en continu jusqu'à 50 cm avec buse universelle réglable et petite protection de pulvérisation. La fonction télescopique permet, en cas de besoin, de mieux atteindre les parties de plantes éloignées ou cachées. La tête de buse pivotant sur 180° permet par exemple de traiter le dessous des feuilles infestées de manière efficace et confortable. La lance télescopique se compose d'un tube extérieur profilé en matière synthétique et résistant au choc et d'un tube interne en acier inoxydable robuste de qualité.	49628	-	-	●	-	-	-	-	-	
2	Lance de pulvérisation, 50 cm avec buse à jet plat	Lance de pulvérisation standard 50 cm, avec porte-buse coudé, buse à jet plat de qualité, filtre et écrou-raccord pour la fixation sur la gâchette manuelle. Lance de pulvérisation flexible en matière synthétique très résistante de grande qualité quasi indestructible. Utilisation universelle pour de nombreuses applications phytosanitaires.	49439	-	●	-	●	●	●	●	●	
3	Rallonge de lance 50 cm	Nous recommandons la rallonge de lance pour toutes les applications qui exigent un prolongement de la portée en toute simplicité. Elle comporte un écrou de raccordement avec bague d'étanchéité permettant le montage sur toutes les lances de pulvérisation SOLO standard de pulvérisateurs à pression et à dos à partir d'une contenance nominale de 5 l. Quasi indestructible grâce à sa matière synthétique flexible et très résistante.	49513	-	●	-	●	●	●	●	●	
4	Lance de pulvérisation, en laiton, 50 cm	Parfaite pour toutes les applications professionnelles intensives qui exigent des lances rigides et robustes. Nous la recommandons également pour les travaux avec des accessoires SOLO comme les rampes ou les protections de pulvérisation. La lance de pulvérisation en laiton de 50 cm a un diamètre de 8 mm et est fournie avec un écrou-raccord pour la fixation sur la gâchette manuelle SOLO.	49519	-	●	-	●	●	●	●	●	
5	Lance universelle, 50 cm	Pour tous les pulvérisateurs sous pression et à dos de SOLO et de nombreux autres fabricants. Avec buse universelle réglable et buse à jet plat.	49610	-	●	-	●	●	●	●	●	
6	Lance de pulvérisation, en laiton, 75 cm	Parfaite pour toutes les applications professionnelles intenses qui exigent des lances rigides et robustes. La lance de pulvérisation de 75 cm est le complément idéal des accessoires SOLO tels que les protections de pulvérisation.	49428	-	●	-	●	●	●	●	●	
7	Lance de pulvérisation télescopique, en laiton 57 - 100 cm	Cette lance de pulvérisation télescopique très robuste en laiton peut se déployer en continu jusqu'à 100 cm et est verrouillable. Son utilisation flexible la rend idéale pour toutes les applications exigeantes et artisanales d'une plus grande portée ainsi que pour le traitement au sol de grandes surfaces. Également recommandée pour les travaux avec des rampes et des protections de pulvérisation. La lance de pulvérisation télescopique est fournie avec un écrou-raccord pour la fixation sur la gâchette manuelle SOLO.	49478	-	●	-	●	●	●	●	●	
8	Lance de pulvérisation pour arbres, en laiton, 150 cm	La lance de pulvérisation pour arbres est parfaite pour toutes les applications exigeantes où une lance rigide et robuste de grande portée est requise. Nous la recommandons également pour le traitement des végétaux montant haut comme les arbres en espaliers ou les arbustes. La lance en laiton se compose de deux tubes de pulvérisation vissés de 75 cm de 8 mm, avec deux écrous de raccordement et joints d'étanchéité pour le montage.	49528	-	●	-	●	●	●	●	●	
9	Lance de pulvérisation pour arbres en carbone, 120 cm	Cette lance de pulvérisation longue de 120 cm en fibres de carbone ne pèse que 100 g. Elle peut être utilisée pour toutes les applications exigeantes où des lances rigides extrêmement légères sont requises - et même avec une portée accrue. Son poids extrêmement faible ménage les articulations et convient à la perfection aux longues périodes de travail. Fournie avec un écrou-raccord pour la fixation sur la gâchette manuelle SOLO.	49449	-	●	-	●	●	●	●	●	
10	Lance de pulvérisation télescopique, en carbone 60 - 120 cm	Cette lance de pulvérisation télescopique de 60 à 120 cm en fibres de carbone ultralégères ne pèse que 95 g. Nous recommandons ce modèle pour toutes les applications exigeantes où une lance de pulvérisation rigide tout en étant extrêmement légère est requise pour des portées variables, ainsi que pour les travaux avec des accessoires comme les rampes ou les protections de pulvérisation. Travailler longtemps tout en ménageant les articulations de la main, aucun souci. Elle est fournie avec un écrou-raccord pour la fixation sur la gâchette manuelle SOLO.	49457	-	●	-	●	●	●	●	●	

Pos.	Désignation	Description et recommandation d'utilisation	No. de cde	403 404	408 409 453	401 402	461 462	456 457 458	424 425 435	473 D 475	416 Li 417 441
11	Lance de pulvérisation télescopique, en carbone 120 - 230 cm	La lance de pulvérisation télescopique en fibres de carbone ultralégères pèse à peine 160 g et est réglable en continu sur une longueur de 120 à 230 cm. Elle est utilisée dans toutes les applications exigeantes où des lances rigides tout en étant extrêmement légères sont requises pour des portées variables. Son très faible poids facilite grandement le travail sans fatigue et autorise de longues périodes de travail. Fournie avec un écrou-raccord pour la fixation sur la gâchette manuelle SOLO.	49445	-	●	-	●	●	●	●	●
12	Rallonge de lance de pulvérisation flexible 15 cm	Flexible pour traiter des zones inaccessibles et peu visibles ou difficilement accessibles, idéale également pour la lutte contre les insectes nuisibles p. ex. Le jet de pulvérisation peut être dévié dans toutes les directions avec cet élément de lance pliable sur 180°. Fournie avec écrou de raccordement pour la fixation à l'extrémité d'une lance de pulvérisation, sans buses. Elle se combine avec toutes les lances de pulvérisation SOLO et toutes les buses, l'écrou de raccordement pour le montage est fourni.	49450	-	●	-	●	●	●	●	●
13	Pince de pulvérisation flexible 60 cm	La pince de pulvérisation se prête à de nombreuses possibilités d'utilisation : par exemple pour traiter une plante ou une rangée de plantations des deux côtés en même temps ou pour la pulvérisation simultanée de deux rangées. La buse en forme de pince sert au traitement de plantes individuelles et pour les produits de traitement pulvérisables contre l'abrutissement. La pince de pulvérisation avec ses deux extrémités flexibles a une largeur totale de travail de 60 cm. Elle est fournie avec un écrou pour le montage sur toute lance de pulvérisation, buses de pulvérisation à cône creux prémontées ainsi que buses à cône creux en deux dimensions. D'autres types de buses de différentes tailles peuvent aussi être montés en option.	49411	-	●	-	●	●	●	●	● 441: ●
14	Rampe de pulvérisation, 60 cm	La rampe de pulvérisation d'une largeur de 60 cm possède deux buses à jet plat prémontées. Elle est idéale pour le traitement de rangées doubles de plantation et la pulvérisation de grandes surfaces. Elle est fabriquée dans une matière synthétique spéciale quasi indestructible et fournie avec deux soupapes anti-gouttes pour robinet à boisseau sphérique pour éviter la formation de gouttes et un écrou de raccordement pour le montage sur une lance de pulvérisation. Nous recommandons de la combiner avec les lances de pulvérisation courtes et rigides SOLO en laiton ou en fibres de carbone.	49514	-	●	-	●	●	●	●	● 441: ●
15	Rampe de pulvérisation, aluminium, 120 cm	Nous recommandons pour traiter de grandes surfaces la rampe de pulvérisation en aluminium légère et deux fois plus large. Largeur de pulvérisation : 120 cm. Quatre buses à jet plat et quatre soupapes anti-gouttes pour robinet à boisseau sphérique pour éviter la formation de gouttes sont prémontées. Le mieux est de la combiner avec les lances de pulvérisation courtes et rigides SOLO en laiton ou en fibres de carbone. L'écrou-raccord pour le montage sur la lance de pulvérisation est fourni.	49299	-	●	-	●	●	●	●	●



Buses et protections de pulvérisation pour pulvérisateurs à pression et à dos

●		●		●		-		-				
conseillé		approprié		non conseillé		inapproprié / inadéquat						
Pos.	Désignation	Description et recommandation d'utilisation	No. de cde	403 404	408 409 453	401 402	461 462	456 457 458	424 425 435	473 D 475	416 Li 417 441	
1	Jeu de buses complet 	<p>Jeu de buses à utilisation universelle pour tous les principaux domaines d'application. Le jeu comprend au total neuf buses de qualité à jet plat, de brumisation et à cône creux.</p> <p>Quatre buses à jet plat pour le traitement de surfaces et la pulvérisation par rangée. Avec un jet de pulvérisation en forme de bande dans les dimensions 015, 02, 03 et 04.</p> <p>Deux buses de brumisation spéciales pour l'épandage d'herbicides : pour le traitement de surfaces et les travaux à basse pression avec épandage à grosses gouttes et jet de pulvérisation en forme de bande. Les dimensions des buses sont DT 1,0 et DT 2,5.</p> <p>Trois buses à cône creux pour le traitement de plantes individuelles grandissant dans les trois dimensions, de vivaces herbacées, de cultures verticales, notamment pour les insecticides et les fongicides.</p> <p>Les alésages des trois capuchons adaptés aux buses sont 1,0, 1,4 et 1,8 mm en association avec la chambre de turbulence nécessaire.</p> <p>Un porte-buse avec buse à jet plat prémontée fait partie du jeu de buses.</p>	49574	-	●	-	●	●	●	●	●	
2	Buse universelle, en matière synthétique, réglable 	<p>La buse à cône creux d'utilisation universelle sert essentiellement au traitement de plantes individuelles. Elle est réglable d'une fine brume à jet en forme de cône creux au jet ponctuel.</p>	49525	-	●	-	●	●	●	●	●	
3	Buse universelle, en laiton, réglable 	<p>Nous recommandons la buse à cône creux en laiton d'utilisation universelle pour le traitement de plantes individuelles grandissant dans les trois dimensions. Elle peut être réglée en continu de la pulvérisation en fine brume au jet ponctuel.</p>	49206	-	●	-	●	●	●	●	●	
4	Protection de pulvérisation, ovale 30 x 11,5 cm 	<p>Pour l'épandage d'herbicides contre les mauvaises herbes sur de grandes surfaces et pour la pulvérisation précise des bordures, vous devriez utiliser la protection de pulvérisation ovale en matière synthétique. L'écran de pulvérisation offre une protection contre la dispersion fortuite de fines gouttelettes dans les plantations ou les eaux avoisinantes. Elle est dotée d'une buse à jet plat formant un jet en bande limité latéralement de manière efficace par la forme de l'écran de protection. Nouveau : la version transparente de l'écran de protection afin de fournir une visibilité optimale sur la surface à traiter pendant le travail. Nous recommandons de la combiner avec la lance de pulvérisation de 75 cm en laiton ou les courtes lances télescopiques.</p>	49430	-	●	-	●	●	●	●	●	
5	Protection de pulvérisation, ronde Ø 15 cm 	<p>Pour l'épandage ciblé et ponctuel d'herbicides contre des mauvaises herbes isolées et pour une utilisation sur des parcelles diverses, nous recommandons l'utilisation de la protection de pulvérisation ronde résistante aux rayons UV. Sa buse à cône plein prémontée fournit un jet de forme circulaire. L'écran de protection limite efficacement la zone de pulvérisation, offrant ainsi une protection contre la dispersion fortuite de fines gouttelettes dans les plantations ou les eaux avoisinantes. L'écran de protection de forme ronde est également en matière synthétique transparente et robuste afin de fournir une visibilité optimale sur la surface à traiter.</p>	49580	-	●	-	●	●	●	●	●	

Pos.	Désignation	Description et recommandation d'utilisation	No. de cde	403	408	401	461	456	424	473 D	416 Li
				404	409 453	402	462	457 458	425 435	475	417 441
6	Double buse avec jeu de buses	La double buse avec deux supports de buse pivotants offre de nombreuses possibilités d'utilisation. Elle permet le traitement de deux rangées de plantations en même temps ou la pulvérisation en angle du dessous des feuilles par ex. ou de zones difficilement accessibles en association avec des lances télescopiques ou des rallonges. Les supports de buse pivotent chacun sur env. 270°. Sont fournies deux buses à cône creux pré-montées pour les cultures verticales et deux buses à jet plat pour le traitement de surfaces. Le jeu contient également un bouchon afin d'obturer une buse. La double buse peut être montée sans outil sur les lances.	49477	-	●	-	●	●	●	●	●



Pochettes de joints pour pulvérisateurs à pression et à dos

●	conseillé	●	approprié	●	non conseillé	-	inapproprié / inadéquat					
Pos.	Désignation	Description et recommandation d'utilisation	No. de cde	403	408	401	461	456	424	473 D	416 Li	
				404	409 453	402	462	457 458	425 435	475	417 441	
1	Pochette de joints standard	Contient tous les joints d'étanchéité standard pour les modèles de pulvérisateurs à pression SOLO 461 et 462.	49551	-	-	-	●	-	-	-	-	
2	Pochette de joints standard	Contient tous les joints d'étanchéité standard pour les modèles de pulvérisateurs à pression SOLO 456, 457 et 458.	49441	-	-	-	-	●	-	-	-	
3	Pochette de joints standard	Contient tous les joints d'étanchéité standard pour les modèles de pulvérisateurs à dos SOLO 425 et 435 avec pompe à piston.	49442	-	-	-	-	-	●	-	-	
4	Pochette de joints FKM	Contient tous les joints d'étanchéité pour les modèles de pulvérisateurs à pression SOLO 456, 457 et 458. Matériau particulièrement résistant FKM (« Viton® »). Équipement standard du pulvérisateur à pression SOLO 456 Pro.	49577	-	-	-	-	●	-	-	-	
5	Pochette de joints FKM	Contient tous les joints d'étanchéité pour les modèles de pulvérisateurs à dos SOLO 425 et 435 avec pompe à piston. Dans le matériau particulièrement résistant FKM (« Viton® »). Équipement standard de tous les pulvérisateurs à dos SOLO des catégories Comfort et Pro.	49578	-	-	-	-	-	●	-	-	
6	Pochette de joints standard	Contient tous les joints d'étanchéité standard pour les modèles de pulvérisateurs à dos SOLO 475 et 473 D Classic avec pompe à membrane. Avec membrane de pompe dans le matériau spécial particulièrement résistant Tivilon® (TPV).	49443	-	-	-	-	-	-	●	-	
7	Pochette de joints FKM	Contient tous les joints d'étanchéité pour les modèles de pulvérisateurs à dos SOLO 475 et 473 D Classic avec pompe à membrane. Matériau particulièrement résistant FKM (« Viton® »). Avec membrane dans le matériau spécial particulièrement résistant Tivilon®. Équipement standard des modèles SOLO 475 Comfort et 475 Pro.	49579	-	-	-	-	-	-	●	-	



Accessoires divers

		● conseillé	● approprié	● non conseillé	- inapproprié / inadéquat							
Pos.	Désignation	Description et recommandation d'utilisation	No. de cde	403 404	408 409 453	401 402	461 462	456 457 458	424 425 435	473 D 475	416 Li 417 441	
1	Jeu de gâchette	Gâchette professionnelle. Modèle robuste et ergonomique en matière synthétique spéciale. Avec sécurité enfant et raccordement pour montage d'un manomètre (en option). Contient tous les éléments nécessaires au montage.	49440	-	●	-	●	●	●	●	●	
2	Manomètre	Nous conseillons l'utilisation du manomètre professionnel d'une grande précision de mesure et de lecture pour un contrôle permanent de la pression de pulvérisation. La zone d'affichage bien lisible s'étend de 0 à 6 bars (0 - 90 psi) par unité de 0,2 bar. Pour le protéger des chocs et le manipuler de manière plus sûre, le manomètre possède un revêtement en caoutchouc à profil de grande dimension et amovible. Sont fournis l'écrou-raccord et des joints d'étanchéité.	49356	-	●	-	●	●	●	●	●	
3	Soupape anti-gouttes	Afin d'éviter la formation de gouttes lorsque la gâchette manuelle est fermée, nous recommandons d'utiliser une soupape anti-gouttes avec cartouche filtrante en acier inoxydable – surtout lorsque des lances télescopiques sont utilisées. Mise en place toute simple sous la buse de pulvérisation à la place du filtre standard. Équipement standard des rampes de pulvérisation SOLO 49514 et 49299. Pression d'ouverture 0,3 bar. Maillage 50 Mesh, conforme ISO.	49539	-	●	-	●	●	●	●	●	
4	Système de port sur le dos Pro	L'impression d'un travail sûr et sans fatigue avec les pulvérisateurs à dos SOLO, même lors de longues périodes de travail, est encore accrue par le système de port sur le dos confortable et professionnel. Développé sur la base du savoir-faire issu des sports de plein air, il offre un confort de port maximum par la répartition uniforme de la charge sur les épaules et les hanches. Des matériaux de qualité, des bretelles larges confortablement rembourrées et une ventilation au niveau des bretelles et de la ceinture abdominale intégrée assurent un port parfait comme dans le cas d'un sac à dos d'alpinisme moderne. Le système de port convient à tous les pulvérisateurs à dos SOLO avec réservoir de 12 l ou 15 l (même sur les anciens modèles) et fait partie de l'équipement standard des modèles de pulvérisateurs à dos SOLO PRO actuels.	49599	-	-	-	-	-	● ¹⁾	●	-	
5	Valve pneumatique de raccordement	La mise sous pression automatique et rapide rend le pompage manuel superflu. Ceci permet d'obtenir un large tampon de pression de manière rapide et pratique pour de longues périodes de travail tout en conservant une géométrie de pulvérisation professionnelle. La valve pneumatique de raccordement pivotante permet de connecter de l'air comprimé externe à la lance. Elle possède une soupape de surpression automatique intégrée. Elle convient aux modèles de pulvérisateurs à pression SOLO 456, 457 et 458.	49590	-	-	-	-	●	-	-	-	
6	Jeu de roues	Jeu de grandes roues rapidement montées et pratiques, au profil marqué avec essieu et une poignée pour faciliter le basculement et le déplacement. Le pulvérisateur à pression 458 se laisse ainsi facilement transporter, et il n'y a plus besoin de le porter.	49211	-	-	-	-	● ²⁾	-	-	-	

¹⁾pas pour 424/435 ²⁾uniquement pour 458 (2019)



Accessoires pour pulvérisateurs à dos motorisés

●	conseillé	●	approprié	●	non conseillé	-	inapproprié / inadéquat
Pos.	Désignation	Description	No. de cde				433
1	Rallonge de lance, 120 cm acier inoxydable	Nous recommandons la rallonge de lance 120 cm en acier inoxydable pour tous les travaux qui exigent une portée nettement plus grande, p. ex. pour les arbres en espaliers de grande hauteur. En vue d'une manipulation en toute sécurité, elle possède un revêtement en matière synthétique antidérapant et se visse simplement sur la gâchette manuelle présente. Elle peut aussi s'utiliser en association avec la lance de pulvérisation standard en acier inoxydable des pulvérisateurs haute pression SOLO.	49183				●
2	Lance de pulvérisation, 120 cm avec robinet d'arrêt et buse interchangeable en acier inoxydable	La lance de pulvérisation universelle en acier inoxydable dans une version particulièrement robuste convient à tous les travaux professionnels requérant une plus grande portée. Nous recommandons cette lance de pulvérisation également pour la pulvérisation ponctuelle et le traitement de plantes individuelles, p. ex. dans l'arboriculture fruitière et l'horticulture. Échange très simple de la lance de pulvérisation de série et de la gâchette manuelle. Débit, géométrie de pulvérisation et portée se règlent à l'aide du bouton de réglage rotatif à l'extrémité arrière de la lance : en tournant le bouton, le jet de pulvérisation change et passe d'un cône creux large à petite portée et fines gouttelettes à un cône plein fin et à un jet plein à grande portée. Avec poignée et deux buses interchangeables de différente taille. Avec une pression plus élevée, la lance de pulvérisation peut également être utilisée pour le nettoyage dans l'agriculture.	49185				●
3	Rallonge de lance télescopique, 120 - 230 cm Acier inoxydable	Nous recommandons la lance de pulvérisation télescopique pour tous les travaux qui exigent une portée nettement plus grande, p. ex. pour les plantes boisées de grande hauteur. Sa longueur se règle en continu de 120 à 230 cm et est verrouillée par le grand écrou de blocage en acier inoxydable. Un revêtement en matière synthétique assure une manipulation en toute sécurité. Elle se visse simplement sur la gâchette manuelle présente.	49189				●
4	Rampe de pulvérisation avec 4 buses Acier inoxydable	La rampe de pulvérisation stable en acier inoxydable convient parfaitement au traitement de grandes zones ou de rangées de plantations. Sont fournies quatre buses prémontées, une lance de pulvérisation de 75 cm en acier inoxydable et les vis à ailettes pour le montage sur la gâchette manuelle présente.	49300				●
5	Double buse Acier inoxydable	La double buse est d'utilisation universelle et fait partie des fournitures des pulvérisateurs à dos motorisés SOLO 433. Le support des buses est en matière synthétique résistante au choc, les deux buses prémontées sont en acier inoxydable. Les filtres de buse empêchent le colmatage.	49182				●
6	Tuyau de rallonge de 10 m comprenant un étrier de maintien	Recommandé pour toutes les opérations de pulvérisation nécessitant un rayon d'action plus large. Même pour les travaux à une un peu plus grande hauteur pour lesquels le pulvérisateur thermique lui-même doit rester au sol. Un plus en confort et sécurité. Le tuyau de rallonge robuste à haute pression a une longueur de 10 m. L'étrier de maintien convient à l'ouverture de remplissage du modèle SOLO 433 et peut être conservé enroulé directement sur l'appareil, ce qui fait gagner de l'espace.	49191				●



Accessoires pour atomiseurs motorisés

	● conseillé	● approprié	● non conseillé	-	inapproprié / inadéquat	
Pos.	Désignation	Description	No. de cde		423	452
1	Accessoire de poudrage	L'accessoire de poudrage permet de transformer l'atomiseur SOLO Port 423 en poudreuse. Ceci permet d'épandage de produits phytosanitaires sous forme de granulés ou de poudre. Sont fournis tous les éléments nécessaires tels qu'un tuyau annelé d'arrivée, un distributeur d'aération, un fil antistatique (prémonté) et un collecteur avec levier diffuseur du poudrage.	49233		●	-
2	Buse ULV avec diffuseur	La buse ULV avec diffuseur pour les atomiseurs SOLO Port 423 et SOLO 452 permet la transformation pour une pulvérisation selon la technique ULV (Ultra Low Volume ou volume ultra bas), c.-à-d. de concentrés de produits phytosanitaires à très haute concentration dans des volumes d'application extrêmement faibles et des petites tailles de gouttelettes. Sont fournis tous les éléments nécessaires tels qu'une buse spéciale, les conduites en matière synthétique spéciale et un diffuseur.	49479		●	●
3	Double buse	La double buse sert à diviser ou élargir le jet de pulvérisation des pulvérisateurs SOLO. Le volume de produit phytosanitaire à pulvériser peut être réglé séparément au niveau de chacune des buses. L'angle des deux buses de pulvérisation l'une par rapport à l'autre est réglable sans outil de 0° à 90° environ. Le jet de pulvérisation est donc modifiable, même pendant le travail, de la direction parallèle à un angle de 90°. Ceci permet une utilisation très variable, de l'élargissement du jet de pulvérisation à la totale séparation du jet dans deux directions différentes, par exemple pour le traitement simultané de deux rangées en une seule opération. Les accessoires pour jet large démontables élargissent le jet de pulvérisation, ce qui est un avantage dans le cas d'une plantation en rangées étroites.	49137		●	●
4	Rallonge de lance	La rallonge de lance de 60 cm de long permet de concentrer le jet de pulvérisation de manière ciblée et de le prolonger, ce qui est un avantage pour les zones à pulvériser éloignées. L'utilisation de la pompe à liquide SOLO (en accessoire) est absolument à recommander en association avec la rallonge de lance afin d'assurer l'arrivée fiable du produit phytosanitaire, même à la verticale.	49333		●	●
5	Pompe à liquide	Nous recommandons l'utilisation de la pompe à liquide en cas d'utilisation d'atomiseurs SOLO dans des cultures qui nécessitent une pulvérisation essentiellement dirigée vers le haut ou une grande portée. Elle garantit une arrivée fiable des produits phytosanitaires, notamment lors d'une pulvérisation à la verticale et d'une utilisation de la rallonge de lance 49333.	49117		●	●



Huiles de service, produits d'entretien spéciaux et accessoires

●	conseillé	●	approprié	●	non conseillé	-	inapproprié / inadéquat			
Désignation	Description	No. de cde	433	423	452	468				
1	Huile de moteur 2 temps professionnelle SOLO 100 ml (pour 5 l de mélange de carburant deux temps)	49103	-	●	●	●				
2	Huile de moteur 2 temps professionnelle SOLO 1 l (pour 50 l de mélange de carburant deux temps)	49104	-	●	●	●				
3	Huile de moteur 2 temps professionnelle SOLO, bidon doseur, 1 l (pour 50 l de mélange de carburant deux temps - dosage simple)	49105	-	●	●	●				
4	Bidon mélangeur 1 l	49278	-	●	●	●				



La qualité allemande partout dans le monde



La société SOLO Kleinmotoren GmbH a été fondée à Stuttgart en 1948 et est jusqu'à présent l'un des leaders mondiaux dans la fabrication de pulvérisateurs et d'atomiseurs, de souffleurs et de découpeuses de qualité, répondant à l'impératif bien connu de la qualité allemande.

Aux côtés de notre siège à Sindelfingen en Allemagne du Sud, nous entretenons un réseau de partenaires et de filiales dans le monde entier afin de satisfaire les besoins de nos clients. Qualité et proximité sont deux raisons pour lesquelles les produits SOLO sont utilisés (presque) partout dans le monde.

Des pulvérisateurs et des vaporisateurs spéciaux pour le nettoyage ? Demandez notre nouvelle brochure **CLEANLine** et contactez votre partenaire SOLO.

À votre service pour vous conseiller :



solo[®]

THE BETTER CHOICE. SINCE 1948.

German quality sprayers and cut-off machines

SOLO Kleinmotoren GmbH
Postfach 60 01 52
D-71050 Sindelfingen
Téléphone : + 49 70 31 / 301 - 0
Télécopie : + 49 70 31 / 301 - 149
E-mail : info@solo-germany.com
www.solo.global

Toutes modifications réservées.

70 221 1/2020

