

Turboloader

 **Gianni
Ferrari**



FR

Chargeur articulé, chariot télescopique ou chargeur compact ? Turboloader est tout cela !!!

➤ Turboloader est un engin polyvalent, idéal pour le jardinage, l'entretien des espaces publics, l'agriculture, les petits travaux de bâtiment, l'entretien et tout autre secteur qui nécessite une puissance et des fonctionnalités dans des dimensions réduites.



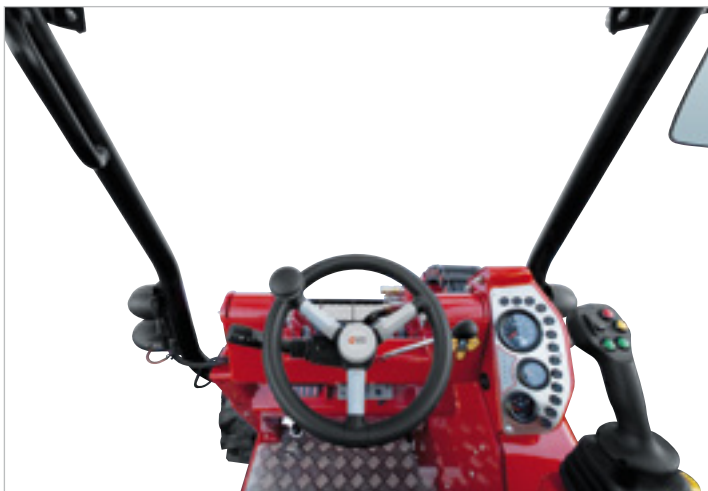
➤ Châssis

Le châssis articulé permet d'obtenir un rayon de braquage très court: les espaces de manœuvre sont réduits et Turboloader se déplace aisément même dans les petites surfaces.

Le châssis articulé et les roues isodiamétriques garantissent une agilité de manœuvre dans les bâtiments et sur les chantiers de construction: si le demi-châssis avant passe, le demi-châssis arrière passe également.

Les roues arrière suivent la trace des roues avant en limitant le tassement au minimum.

La direction articulée du Turboloader lui permet de travailler même sur les surfaces les plus délicates sans les endommager ; idéal pour les travaux de réalisation et d'entretien des espaces verts.



➤ Visibilité

Contrairement aux chargeuses articulées traditionnelles, le poste de conduite de l'opérateur du Turboloader se trouve sur le demi- châssis avant de l'engin ; l'opérateur a toujours une visibilité parfaite de la trajectoire, de l'outil et du travail même quand la direction est braquée.

Le poste de conduite, placé en avant et en hauteur, permet d'avoir une visibilité excellente et augmente le contrôle de l'équipement améliorant ainsi la sécurité et le confort d'utilisation.

Le tableau de bord en position latérale et la disposition des vérins du bras de levage permettent à l'engin d'offrir une très bonne visibilité.



- **Turboloader est tout aussi manœuvrable qu'une chargeuse articulée**
- **Turboloader offre les avantages d'un chariot télescopique**
- **Turboloader a les dimensions compactes d'un chargeur compact... et il est même plus polyvalent !**



REGARDEZ LES VIDÉOS



Ce n'est pas un compromis mais une combinaison de caractéristiques gagnantes !!!

➤ **Bras télescopique**

Le bras télescopique du Turboloader, de série sur les modèles M et H, en option sur les modèles S, permet d'atteindre des hauteurs de levage et de portée horizontale importantes.

Grâce au parallélogramme hydraulique de série (en option sur les modèles S), la manutention des charges est plus rapide, plus simple et plus sûre : l'auto-nivellement réduit nettement les manœuvres de manipulation, l'opérateur intervient moins et la charge est soulevée en toute sécurité.

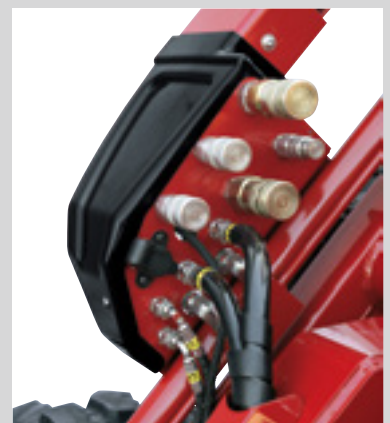
La sélection de la position flottante du bras permet aux outils de suivre avec fluidité les surfaces irrégulières.

Les temps de cycle sont réduits grâce au mouvement simultané du bras et de la benne permettant ainsi une productivité importante.

➤ **Accrochage rapide**

Le remplacement des équipements est très rapide et ne nécessite que quelques secondes grâce à l'accrochage rapide et aux prises hydrauliques. L'accrochage et le décrochage des équipements s'effectuent confortablement à bord de l'engin, à l'aide du bouton qui agit sur un couple de vérins hydrauliques.

Les prises hydrauliques du type à face plate, très faciles à nettoyer, sont idéales pour les applications dans les lieux poussiéreux et en présence de saleté. Ces prises évitent les pertes de fluide et les inclusions d'air dans le circuit pendant les opérations d'accouplement et de désaccouplement et garantissent un meilleur rendement grâce aux pertes de charge réduites.



Turboloader

► La gamme

Les Turboloaders des séries S et M fonctionnent avec des moteurs à 3 cylindres de 22 ou 28 ch et, avec un poids opérationnel de 1.300 à 2.000 kg, ils peuvent déplacer des charges allant jusqu'à 1.100 kg.

Les modèles de la gamme H, qui ont un poids opérationnel entre

1.900 et 2.300 kg, parviennent à manipuler des charges jusqu'à 1.400 kg et sont équipés de moteurs à 4 cylindres atmosphérique (H360) et turbocompressé (H440). L'empattement long de la série H confère aux machines une stabilité et un confort de conduite exceptionnels. Cette configuration exclusive permet d'augmenter

S

ESSENTIAL

SÉRIE

-  35 L / min.
-  900 kg
-  9000 N
-  12 km/h

M

TOP-CLASS COMFORT

SÉRIE

-  66 (22+42) L / min.
-  1100 kg
-  11200 N
-  12 km/h



de plus de 25% la capacité de levage par rapport à la gamme M, tout en conservant les mêmes dimensions très compactes et la même maniabilité. La distribution optimale des poids permet également un meilleur débit de la force de poussée et donc un plus haut rendement de la benne.

SÉRIE H

TOP-CLASS COMFORT

-  66 (22+42) L / min.
-  1400 kg
-  11200 - 15000 N
-  12 - 19 - 24 km/h



Turboloader

► Poste de conduite

Les Turboloader M et H offrent de série les meilleurs confort: le joystick de contrôle et la console de commandes sont suspendus et réglables et se déplacent avec le siège pour une ergonomie d'utilisation maximale. Le joystick est électrohydraulique et proportionnel, souple et précis à utiliser. L'accueillant siège Grammer avec soutien lombaire et appui-tête, accoudoirs et suspension réglables est disponible également en version chauffante.

Le poste de conduite de la série S se caractérise par un équipement plus essentiel, avec double joystick mécanique proportionnel qui, avec les consoles de commandes, est fixé à la carrosserie. Le siège standard est d'un seul tenant avec le dossier enveloppant.

Le siège Grammer à suspension est disponible sur demande. De série sur tous les modèles le cruise-control et le dispositif DEC™ (Dynamic Engine Control) qui gère le régime de rotation du moteur comme dans le cadre automobile : le confort de conduite et les consommations en sont les bénéficiaires et le moteur ne cale jamais.



Série S



Série M / Série H



Série M
Série H



► Cabine

Le Turboloader peut être équipé d'une cabine (en option), munie de chauffage. Les 5 bouches de ventilation réglables assurent une distribution uniforme du flux d'air dans l'habitacle, aussi bien sur le repose-pied que dans la partie haute. L'unité thermique extérieure est à l'arrière de la cabine ainsi la hauteur totale de l'engin reste réduite.

Toutes les surfaces vitrées sont en verre trempé et homologué. Le pare-brise intégral, sans interruptions, garantit une excellente vision sans obstacles ni distorsions, tandis que les lunettes arrière garantissent le champ de vision nécessaire aux manœuvres. L'aménagement de la cabine comprend deux paires de phares de travail (AV et AR), le kit de circulation routière (phares, clignotants, gyrophare tournant, avertisseur sonore, rétroviseurs) et l'essuie-glace AV. À l'intérieur de l'habitacle, la lampe d'accueil, la prise électrique 12V (allume-cigare) et les enceintes stéréo amplifiées avec connexion pour lecteur MP3 offrent un haut niveau de confort. Air conditionné disponible sur demande.



Série H

► Moteur

Le Turboloader est équipé de moteurs à faibles émissions qui satisfont pleinement aux directives anti-pollution actuelles. Le radiateur à ailettes anti-encrassement est largement dimensionné et assure un échange thermique important même en conditions difficiles prolongeant ainsi la vie du moteur, de l'huile et des composants hydrauliques. Les modèles H possèdent une petite porte qui permet d'accéder facilement au moteur afin de faciliter les contrôles et l'entretien journalier.



► Transmission

La transmission hydrostatique à 4 roues motrices permanentes est réalisée avec des composants de première qualité, solides et fiables. La dimension des composants garantit une force de poussée remarquable ainsi qu'une vitesse de transfert importante pour le maximum de productivité. Le Turboloader est équipé de série d'un système anti-glissement très utile qui permet de sortir de situations de faible adhérence. Pour une aide supplémentaire dans les situations plus difficiles, il est possible d'activer le répartiteur de flux qui distribue le débit hydraulique pour obtenir le blocage différentiel (en option).

4WD

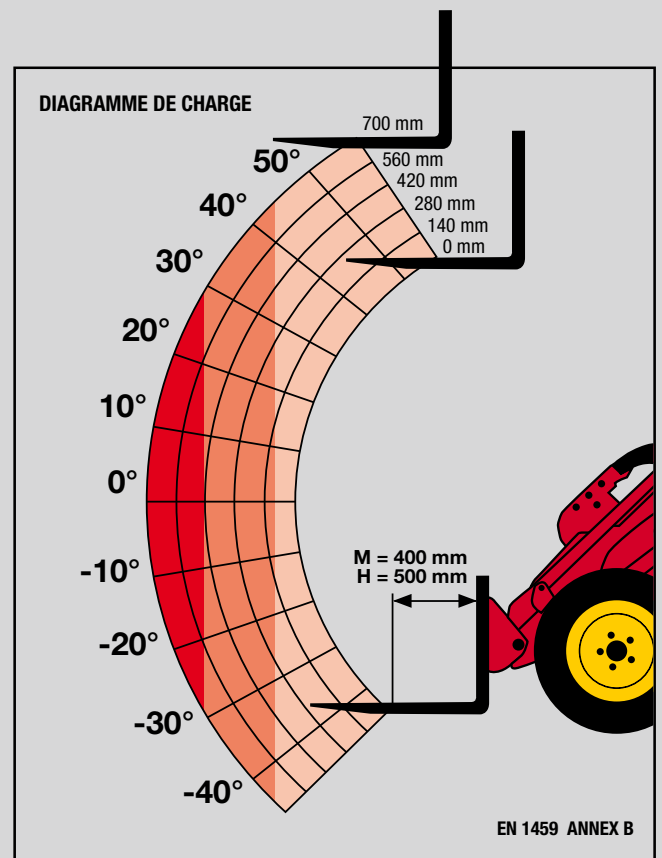


► Sécurité

Une grande attention a été consacrée à la sécurité de l'opérateur.

Une structure de protection FOPS contre la chute d'objets est présente sur tous les modèles, tant ceux avec châssis de protection ROPS que ceux dotés de cabine.

L'équipement de série du Turboloader comprend le dispositif anti-basculement de la machine qui avise l'opérateur en cas d'allègement excessif de l'essieu arrière, et, sur les modèles M et H, bloque le déploiement télescopique du bras. En outre les gammes M et H sont équipées d'un dispositif antibasculement de la charge qui empêche la chute accidentelle de la charge en arrière vers l'opérateur.



| | | | | | | |
|---------|--------|---------|--------|----------|--------|----------|
| | | | | | | |
| GAMME S | 220 kg | 450 kg* | 330 kg | 590 kg* | 530 kg | 900 kg* |
| GAMME M | 270 kg | 550 kg* | 400 kg | 720 kg* | 640 kg | 1100 kg* |
| GAMME H | 400 kg | 850 kg* | 550 kg | 1050 kg* | 750 kg | 1400 kg* |

* avec lests, roues pleines et cabine



Godet standard

| | | |
|---------------------|---------------------|---------------------|
| Largeur | 115 cm | 135 cm |
| Capacité (ISO 7546) | 0,23 m ³ | 0,27 m ³ |
| Poids | 78 Kg | 85 Kg |
| Barre de dents | option | option |
| Dents | 7 | 8 |



Godet 4-en-1

| | | |
|---------------------|---------------------|---------------------|
| Largeur | 115 cm | 135 cm |
| Capacité (ISO 7546) | 0,26 m ³ | 0,31 m ³ |
| Poids | 152 Kg | 164 Kg |
| Barre de dents | option | option |
| Dents | 7 | 8 |



Godet mélangeur

| | | | | |
|-----------------------|----------|----------|----------|----------|
| Capacité | 150 L | | 200 L | |
| Déchargement | Centrale | Latérale | Centrale | Latérale |
| Largeur | 126 cm | 128 cm | 126 cm | 149 cm |
| Poids | 270 kg | 290 kg | 270 kg | 315 kg |
| Poids à pleine charge | 630 kg | 750 kg | 650 kg | 795 kg |



Godet pour déchargement en hauteur

| | | |
|----------------------------|-------------------------------------|---------------------|
| Largeur | 115 cm | 135 cm |
| Capacité (ISO 7546) | 0,41 m ³ | 0,48 m ³ |
| Poids | 161 Kg | 170 Kg |
| Hauteur maximum de bennage | 284 ¹ – 332 ² | |

¹ S - ² M/H



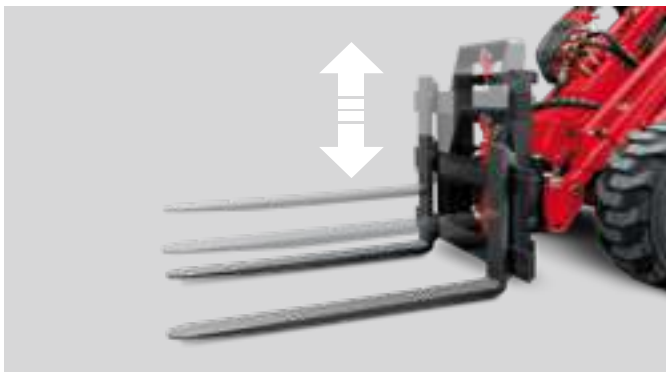
Godet à matières légères (Grand volume)

| | |
|---------------------|---------------------|
| Largeur | 150 cm |
| Capacité (ISO 7546) | 0,69 m ³ |
| Poids | 122 Kg |



Fourches à palettes

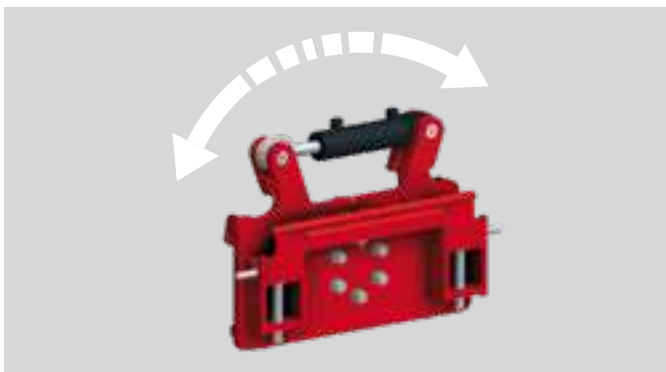
| | | |
|--------------------------------|---------|---------|
| Longueur | 80 cm | 115 cm |
| Tablier porte-fourche - Classe | FEM 2A | FEM 2A |
| Capacité de charge | 1000 Kg | 1200 Kg |
| Poids | 100 Kg | 125 Kg |



Fourches à palettes avec levage supplémentaire

Le système permet une sur-élévation complémentaire de 30 cm

| | |
|--------------------------------|---------|
| Levage supplémentaire | 30 cm |
| Longueur des fourches | 115 cm |
| Tablier porte-fourche - Classe | FEM 2A |
| Capacité de charge | 1200 kg |
| Poids | 200 kg |



Platine inclinable

Elle permet le basculement des accessoires de 13° à droite ou à gauche

| | |
|-------------|--------------------|
| Basculement | hydraulique, ± 13° |
| Epaisseur | 120 mm |
| Poids | 75 kg |



Fourche industrielle à grappin

| | | |
|----------------------|--------|--------|
| Largeur | 110 cm | 130 cm |
| Longueur des doigts | 57 cm | 57 cm |
| Doigts (remplaçable) | 7 | 9 |
| Poids | 149 Kg | 157 Kg |



Fourche à fumier

| | |
|---------------------|--------|
| Largeur | 125 cm |
| Longueur des doigts | 52 cm |
| Doigts | 8 |
| Poids | 73 Kg |



Pique bottes

Doigts repliables pour déplacements routiers

| | |
|---------------------|--------|
| Entraxe des doigts | 85 cm |
| Longueur des doigts | 140 cm |
| Poids | 95 Kg |



Pince pour bottes rotatives cerclées

| | |
|-------------------|--------------|
| Poids | 200 kg |
| Diamètre de botte | 120 ÷ 180 cm |



Fraise à neige

| | |
|-------------------------------------|--------------|
| Type | double étage |
| Largeur de travail | 130 cm |
| Rotation de la goulotte d'expulsion | hydraulique |
| Inclinaison du déflecteur | électrique |
| Bords d'attaque | remplaçable |



Lame neige

Lame d'attaque en acier ou caoutchouc au choix

| | |
|--------------------|--------------------|
| Largeur | 175 cm |
| Orientation | hydraulique, ± 30° |
| Ressorts de rappel | 4 |



Épandeur

| | |
|--------------------|-------------|
| Capacité | 110 – 170 L |
| Largeur d'épandage | 0,8 ÷ 6 m |
| Alimentation | 12 V |



Marteau hydraulique

Avec outils pic et burin

| | |
|---------------------|----------------|
| Poids | 95 kg |
| Diamètre de l'outil | 45 mm |
| Energie de l'impact | 240 J |
| Fréquence d'impact | 1200 coups/min |
| Bèche à asphalte | disponible |
| Enfonce-pieux | disponible |



Pince industrielle

| | |
|----------------------------------|--------|
| Ouverture maximale des mâchoires | 65 cm |
| Longueur des mâchoires | 56 cm |
| Longueur totale | 76 cm |
| Capacité maximale de levage | 850 kg |
| Poids | 102 kg |



Rouleau lisse

Peut être rempli avec eau pour 100 kg de poids supplémentaire

| | |
|--------------------|--------|
| Largeur de travail | 130 cm |
| Diamètre rouleau | 35 cm |
| Poids | 225 kg |



Niveleuse

| | |
|---------|--------|
| Largeur | 150 cm |
|---------|--------|



Tarière

Mèches de tarière pour différents sols au choix

| | |
|---------------------------|--------------|
| Arbre de sortie hexagonal | CH 50 |
| Diamètre des vrilles | 100 ÷ 450 mm |
| Longueur des doigts | 100 cm |
| Rallonges | option |



Trancheuse à chaîne

| | |
|-------------------------------|----------------|
| Max. profondeur de creusement | 100 cm |
| Largeur de creusement | 15 cm |
| Nettoyeur de tranchée | inclus |
| Dents | type « Shark » |
| Lame d'enfouissage | inclus |



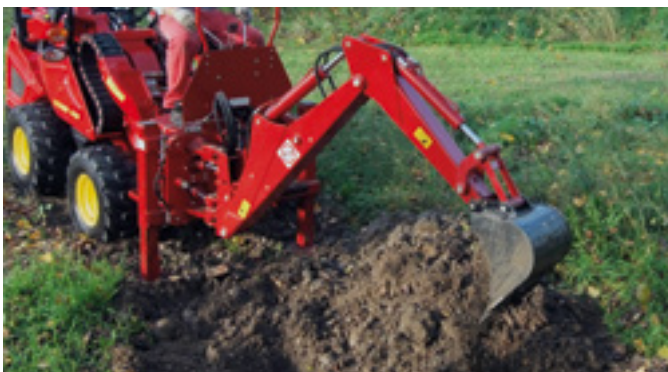
Fraise rotative

| | |
|----------------------------|--------|
| Largeur de travail | 130 cm |
| Max. profondeur de travail | 25 cm |
| Lames | 24 |



Enfouisseur de pierres

| | |
|----------------------------|--------|
| Largeur de travail | 125 cm |
| Max. profondeur de travail | 15 cm |
| Lames | 24 |
| Largeur de rouleau | 145 cm |



Pelle frontale

| | |
|-------------------------------|-------------------------|
| Max. profondeur de creusement | 2,3 m |
| Rotation | 170° |
| Largeur godet | 40 cm |
| Capacité godet (ISO 7451) | 0,036 m ³ |
| Force d'arrachement au godet | 2.200 Kg |
| Largeur du stabilisateur | 130 cm |
| Pieds de stabilisation | hydraulique |
| Déplacement latéral | avec blocus hydraulique |



Mini bras d'excavation articulé

| | |
|-------------------------------|----------------------|
| Max. profondeur de creusement | 1,5 m |
| Rotation | 170° |
| Largeur godet | 30 cm |
| Capacité godet (ISO 7451) | 0,025 m ³ |
| Force d'arrachement au godet | 2.200 Kg |



Broyeur à fléaux

| | | |
|--------------------------|-------------------------|--------------------------|
| Largeur de coupe | 120 cm | 150 cm |
| Rotor | 56 couteaux (28 paires) | 100 couteaux (50 paires) |
| Réglage hauteur de coupe | 2 ÷ 9 cm | 2 ÷ 9 cm |



Broyeur à herbe avec ramassage

| | |
|--------------------------|-----------------------|
| Largeur de coupe | 120 cm |
| Rotor | 40 couteaux à spatule |
| Réglage hauteur de coupe | 2 ÷ 9 cm |
| Capacité du bac | 700 L |



Tondeuse éjection latérale + mulching

Kit mulching inclus

| | |
|--------------------------|-----------------------|
| Largeur de coupe | 150 cm |
| Lames | 3 |
| Réglage hauteur de coupe | rapide SA™ 2,5 ÷ 7 cm |



Rogneuse de souches

| | |
|--------------------------|-------------|
| Diamètre disque de coupe | 500 mm |
| Dents | 9 |
| Oscillation | hydraulique |



Broyeur de végétaux

| | |
|---------------------------------------|--|
| Ø max de broyage | 90 mm |
| Rotor de broyage | 8 marteaux + 2 couteaux |
| Ouverture de la trémie d'alimentation | 700 x 570 mm |
| Goulotte d'éjection | réglable sur 270° |
| Système d'alimentation | rouleau ameneur hydraulique (contrôle électronique de la puissance NOSTRESS en option) |
| Poids | 230 kg |



Taille haie monolame

Elle peut être assemblée pour couper à droite ou à gauche

| | |
|--|------------------------------------|
| Longueur de barre de coupe | 150 cm |
| Réglage de l'angle de travail | hydraulique |
| Angle de travail | 120° (+15° en haut ; -105° en bas) |
| Portée verticale maxi barre vertical | 407 cm |
| Portée verticale maxi barre horizontal | 412 cm |
| Glissement latéral | manuel, 58 cm |
| Portée latérale maxi barre vertical | 130 cm, de centre de la machine |
| Portée latérale maxi barre horizontal | 272 cm, de centre de la machine |



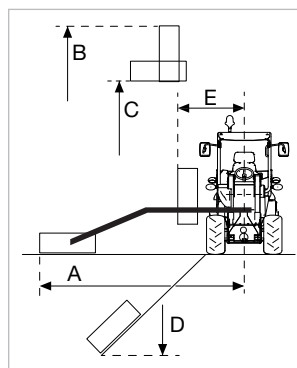
Taille haie deux côtés à bras articulé

Il travaille sur les deux côtés (il coupe à droite comme à gauche)

| | |
|--|---------------------------------|
| Longueur de barre de coupe | 150 cm |
| Réglage | hydraulique |
| Angle de travail | 360° |
| Portée verticale maxi barre vertical | 710 cm |
| Portée verticale maxi barre horizontal | 588 cm |
| Portée latérale maxi barre vertical | 240 cm, de centre de la machine |
| Portée latérale maxi barre horizontal | 355 cm, de centre de la machine |



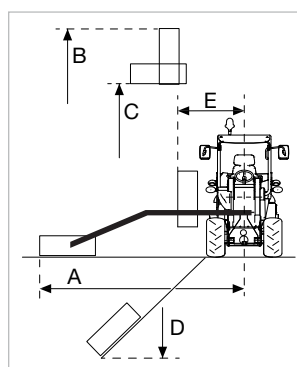
Epareuse



| Tête | Broyeur à fléaux | Broyeur à fléaux |
|------------------|------------------|------------------|
| Largeur de coupe | 80 cm | 100 cm |
| A | 320 | 330 |
| B | 380 | 390 |
| C | 210 | 210 |
| D | 170 | 180 |
| E | 180 | 180 |



Élagueuse rotative



| Tête | Rotative |
|------------------|----------|
| Largeur de coupe | 130 cm |
| A | 345 |
| B | 405 |
| C | 205 |
| D | 195 |
| E | 185 |



Lève-sac pour "big bag"

| | |
|------------------------------|---------|
| Capacité de charge | 1000 kg |
| Hauteur du crochet de levage | 110 cm |
| Largeur | 120 cm |
| Poids | 80 kg |



Potence d'extension

| | |
|----------|--------|
| Longueur | 110 cm |
| Poids | 42 Kg |



Potence d'extension télescopique

| | |
|-----------------------------------|-------------|
| Longueur max. potence (rétractée) | 130 cm |
| Longueur max.potence (étendue) | 200 cm |
| Extension | hydraulique |
| Poids | 70 Kg |



Turbo loader est un engin polyvalent, compact, agile et puissant. **Turbo loader, ne l'appellez pas simplement "loader"**

DONNEES TECHNIQUES

| Modèle | S 322 | S 328 | M 280 | H 360 | H 440 | H 440-2s |
|---|--|--------------------------------------|--|--|--------------------------------------|---|
| Moteur | | | | | | |
| Alimentation | Diesel | Diesel | Diesel | Diesel | Diesel | Diesel |
| Modèle | Kubota D902 | Kubota D1105 | Kubota D1105 | Kubota V1505 | Kubota V1505-T | Kubota V1505-T |
| Puissance / Cylindrée | 22 ch / 898 cc. | 28 ch / 1123 cc. | 28 ch / 1123 cc. | 36 ch / 1498 cc. | 44 ch / 1498 cc. | 44 ch / 1498 cc. |
| Nr. Cylindres / Refroidissement | 3 / Liquide | 3 / Liquide | 3 / Liquide | 4 / Liquide | 4 / Liquide | 4 / Liquide |
| Capacité du réservoir | 24 L | 24 L | 24 L | 24 L | 24 L | 24 L |
| Transmission | | | | | | |
| Type | Hydrostatique, à circuit fermé avec pompe à pistons cylindrée variable et moteurs orbitaux | | | | | |
| Pompe | à pistons, Poclair orbitaux, Danfoss | à pistons, Poclair orbitaux, Danfoss | à pistons, Poclair orbitaux, Danfoss | à pistons, Poclair orbitaux, Danfoss | à pistons, Danfoss orbitaux, Danfoss | à pistons, Poclair à pistons radiaux, Poclair |
| Moteurs roue | | | | | | |
| Force de poussée | 9.000 N | 9.000 N | 11.200 N | 11.200 N | 11.200 N | 15.000 N |
| Contrôle de traction | Sélecteur anti-glissement (standard) – Blocage différentiel avec répartiteur de flux hydraulique (option) | | | | | |
| Marche avant / Marche arrière | 2 pédales (pédale de marche avant + pédale de marche arrière) - avec Dynamic Engine Control™ | | | | | |
| Vitesse maxi | 12 km/h | 12 km/h | 12 km/h | 12 km/h | 19 km/h | 12-24 km/h (2 vitesses) |
| Frein de stationnement | Mécanique | | | Frein multidisque à bain d'huile à commande hydraulique négatif | | |
| Direction | Châssis articulé au centre, direction à volant commandé hydrauliquement | | | | | |
| Roues | | | | | | |
| Type industriel (standard) / type gazon (option) / type agricole (option) | 23x8.50-12 | 23x8.50-12 | 26x12.00-12 | 26x12.00-12 | 26x12.00-12 | 26x12.00-12 |
| Remplissage anti-crevaisson | Option | Option | Option | Option | Option | Option |
| Potence de levage | | | | | | |
| Extension télescopique* | Option | Option | • | • | • | • |
| Hauteur de levage maxi (au pivot) | 260 cm - 304 cm* | 260 cm - 304 cm* | 308 cm | 308 cm | 308 cm | 308 cm |
| Portée avant maximum (au tablier) | 69 cm | 69 cm | 120 cm | 120 cm | 120 cm | 120 cm |
| Force d'arrachement (à 50 cm du tablier) | 1.420 kg | 1.420 kg | 1.420 kg | 1.420 kg | 1.420 kg | 1.420 kg |
| Capacité de levage hydraulique (au pivot)** | 2.100 kg | 2.100 kg | 2.100 kg | 2.100 kg | 2.100 kg | 2.100 kg |
| Auto-nivellement (parallélogramme hydraulique) | Option | Option | • | • | • | • |
| Position flottante | • | • | • | • | • | • |
| Tablier porte-outils | Dispositif hydraulique d'accrochage et décrochage rapide commandé du poste de conduite | | | | | |
| Système hydraulique | | | | | | |
| Type | Circuit ouvert avec 1 pompe à engrenages | | | Circuit ouvert avec 2 pompes à engrenages | | |
| Capacité de charge | 35 L/min | 35 L/min | 66 (24+42) L/min | 66 (24+42) L/min | 66 (24+42) L/min | 66 (24+42) L/min |
| Pression maximum | 200 bar | 200 bar | 200 bar | 200 bar | 200 bar | 200 bar |
| Capacité du réservoir d'huile | 24 L | 24 L | 24 L | 44 L | 44 L | 44 L |
| Commandes hydrauliques | Joystick mécanique proportionnel | | | Joystick électro-hydraulique proportionnel et assisté à 12 fonctions | | |
| Prises hydrauliques avant | | | | | | |
| Prise de force hydraulique (High Flow) | 3 raccords rapides de 3/8" à face plate | | 3 raccords rapides à face plate, aspiration et refoulement de 3/4", drainage de 3/8" | | | |
| Hydrauliques extérieures | – | – | 2 raccords rapides de 3/8" à face plate | | | |
| Prises hydrauliques arrière (option) | | | | | | |
| Hydrauliques extérieures | 2 raccords rapides de 3/8" à face plate | | | | | |
| Circuit électrique | | | | | | |
| Batterie | 12 V / 70 Ah – interrupteur coupe-batterie de série | | | | | |
| Alternateur | 40 A | 40 A | 40 A | 40 A | 40 A | 40 A |
| Prise électrique | Prise électrique 12 V CC sur la potence de levage, pour l'entraînement de contrôles électriques et actionneurs | | | | | |
| Option | Phares de travail AV et AR – Système d'éclairage routier complet de feu roulant | | | | | |
| Poste de conduite | | | | | | |
| Console de commandes et joystick | Fixe, intégrée à la carrosserie | | Suspendue et réglable, solidaire du siège | | | |
| Siège | Siège d'un seul tenant avec le dossier enveloppant | | Siège Grammer super confort avec support lombaire et appuie-tête. Accoudoirs et dossier réglables. | | | |
| Suspension du siège | – | – | Suspension réglable en hauteur et dureté en fonction du souhait du conducteur | | | |
| Dispositifs de sécurité | | | | | | |
| Capteurs de sécurité | EEC European Standard / ISO | | | | | |
| Dispositif anti-basculement de la charge | – | – | • | • | • | • |
| Dispositif anti-basculement de la machine | • | • | • | • | • | • |
| ROPS - FOPS | Fixe à 4 montants avec visière en polycarbonate transparent | | | | | |
| Cabine (option) | | | | | | |
| Équipement cabine | Aération + chauffage – kit circulation routière – 2+2 phares de travail AV et AR – essuie-glace AV – éclairage intérieur automatique – prise électrique 12V (allume cigare) – haut-parleurs stéréo avec connexion pour le baladeur MP3. Air conditionné (en option, non disponible pour le S 322). | | | | | |
| Poids et dimensions (avec ROPS) | | | | | | |
| Poids à vide | 1.250 kg | 1.270 kg | 1.440 kg | 1.640 kg | 1.680 kg | 1.710 kg |
| Longueur / Largeur / Hauteur | 258 x 111 x 207 cm | 258 x 111 x 207 cm | 248 x 126 x 211 cm | 248 x 126 x 211 cm | 248 x 126 x 211 cm | 248 x 126 x 211 cm |

** pour les capacités de levage, se référer au diagramme de charges

La disponibilité des modèles, des versions et des aménagements peut varier en fonction des pays.



www.gianniferrari.com

La société Gianni Ferrari, en quête d'une constante recherche en matière d'améliorations, se réserve le droit de modifier sans avis préalable les caractéristiques techniques et les prestations imprimées sur ce prospectus. Les images de ce prospectus ne sont pas contraignantes. La compagnie n'est pas responsable des erreurs d'impression.

